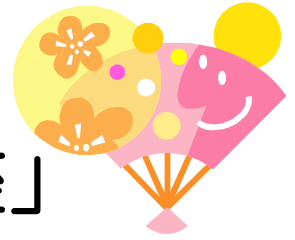


平成24年度福岡県点字および録音図書連絡協議会

施設職員・ボランティア研修会

# 「音訳・点訳のための インターネット活用講座」



音訳・点訳するにあたっては、原本調査に辞書や参考図書を使うことが原則ですが、インターネットで検索する方法もあります。その使い方のコツを、ホームページ「音訳の部屋」の製作者である平松先生を講師に迎えて一緒に学びましょう。

**講師：「音訳の部屋」製作者 平松 陽子氏**

～ 講師プロフィール ～

1986年より音訳に携わり、静岡県点字図書館に音訳奉仕員として所属する一方、1998年よりホームページ「音訳の部屋」を運営。インターネットを活用した調査方法についての講演を各地で行っている。

**日時** 平成25年2月8日(金) 10時～14時

**場所** みやこ町役場 3階大会議室

**対象** 視覚障がい者サービスに携わる施設職員・ボランティア等

**定員** 50名(無料)

**申込み** 裏面の申込書に必要事項を記入し、平成25年1月31日(木)までに郵送又はFAXでお申し込みください。

※定員になり次第受付を終了します。

定員に達して参加をお断りする場合にのみ、ご連絡いたします。

**問合せ** みやこ町中央図書館

☎824-0121 京都郡みやこ町豊津 1122-12

TEL: 0930-33-1040 FAX: 0930-33-1041

**申込み** 福岡県立図書館参考調査課(事務局) 担当: 上田

☎812-8651 福岡市東区箱崎 1-41-12

TEL: 092-641-1123 FAX: 092-641-1127

**主催** 福岡県点字および録音図書連絡協議会

平成24年度福岡県点字および録音図書連絡協議会  
施設職員・ボランティア研修会 参加申込書

ふりがな		所属・団体名	弁当の 申し込み
氏名			
電話番号		FAX番号	要
住所	〒		不要
ふりがな		所属・団体名	弁当の 申し込み
氏名			
電話番号		FAX番号	要
住所	〒		不要

・御希望の方にはお弁当（500円）を用意します。要・不要のどちらかに○印をお願いします。

☆申込先☆

**FAX:092-641-1127**

**この紙面をそのまま送信して下さい。**

郵送：☎812-8651 福岡市東区箱崎1-41-12  
福岡県立図書館 参考調査課 上田あて

みやこ町役場への交通アクセス



- JR日豊本線行橋駅から車で約15分
- JR日豊本線行橋駅から太陽交通バス新勝山バス停まで約20分
- 国道201号線の田川方面からお越しの方は、新仲哀トンネルを直進し、町役場入口の信号を右折。