

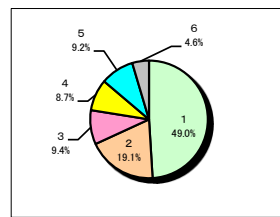
## 平成30年度 福岡県立図書館 利用者満足度に関するアンケート集計結果

日頃から当館をご利用いただきまして誠にありがとうございます。  
平成30年12月に実施しました標記アンケートの集計結果をお知らせします。  
ご協力いただきました皆様方に感謝申し上げます。

### I あなたの図書館の利用に関しておたずねします。

問1 あなたの図書館利用のおもな目的は何ですか。(いくつでも)

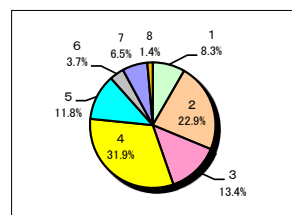
	有効回答数	565
1 趣味や楽しみのため	277	49.0%
2 自分の調査や研究のため	108	19.1%
3 仕事上の調査や研究のため	53	9.4%
4 資格試験の勉強のため	49	8.7%
5 学校の勉強のため	52	9.2%
6 その他	26	4.6%



(※複数回答可なので、%は人数の割合でなく、全回答数に占める割合です。)

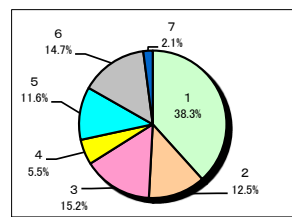
問2 あなたは福岡県立図書館をどの程度利用しますか。

	有効回答数	432
1 ほぼ、毎日	36	8.3%
2 週に2回～3回	99	22.9%
3 週に1回	58	13.4%
4 月に2回～3回	138	31.9%
5 月に1回	51	11.8%
6 2ヶ月に1回	16	3.7%
7 今までに数回	28	6.5%
8 初めて来館	6	1.4%



問3 どこを利用しましたか。(いくつでも)

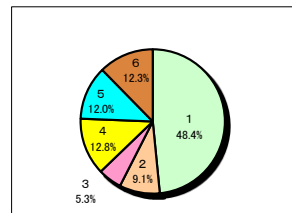
	有効回答数	775
1 第1閲覧室(1階)	297	38.3%
2 第2閲覧室(2階)	97	12.5%
3 青少年と暮らしの交流室(1階)	118	15.2%
4 郷土資料室(3階)	43	5.5%
5 子ども図書館(別館1階)	90	11.6%
6 学習室(別館3階)	114	14.7%
7 その他	16	2.1%



(※複数回答可なので、%は人数の割合でなく、全回答数に占める割合です。)

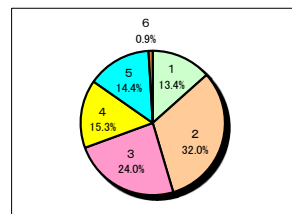
問4 利用したことのあるサービス内容は何ですか。(いくつでも)

	有効回答数	640
1 貸出・予約サービス	310	48.4%
2 遠隔地貸出・返却サービス	58	9.1%
3 レファレンスサービス(調査相談)	34	5.3%
4 複写サービス	82	12.8%
5 資料の閲覧のみ	77	12.0%
6 各部屋の利用のみ	79	12.3%



問5 一回にどのくらい(時間)利用されましたか。

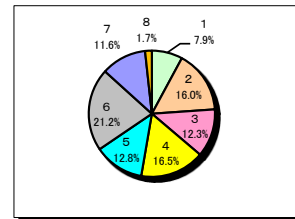
	有効回答数	425
1 30分未満	57	13.4%
2 30分以上1時間未満	136	32.0%
3 1時間以上2時間未満	102	24.0%
4 2時間以上4時間未満	65	15.3%
5 4時間以上	61	14.4%
6 その他	4	0.9%



○あなたご自身についてお尋ねします。

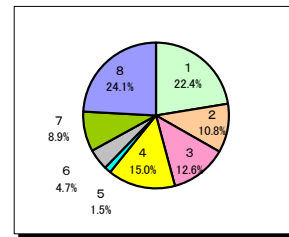
・あなたの年代は

	有効回答数	
1 10代以下	32	7.9%
2 20代	65	16.0%
3 30代	50	12.3%
4 40代	67	16.5%
5 50代	52	12.8%
6 60代	86	21.2%
7 70代	47	11.6%
8 80代以上	7	1.7%



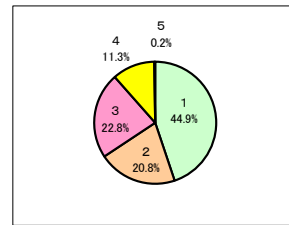
・あなたの職業は

	有効回答数	
1 会社員・公務員	91	22.4%
2 自営業	44	10.8%
3 パート・アルバイト	51	12.6%
4 主夫・主婦	61	15.0%
5 中学生	6	1.5%
6 高校生	19	4.7%
7 専門学校・短大・大学(院)生	36	8.9%
8 その他	98	24.1%



・あなたの住所は

	有効回答数	
1 福岡市東区(徒歩来館可能圏内)	183	44.9%
2 福岡市東区(1以外)	85	20.8%
3 福岡市(東区以外)	93	22.8%
4 福岡市以外	46	11.3%
5 福岡県以外	1	0.2%



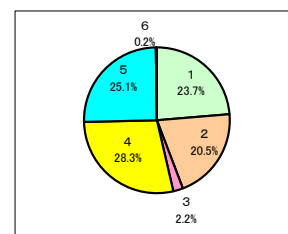
(内訳)

3 福岡市(東区以外)	
博多区	58
中央区	6
南区	10
早良区	9
西区	6
城南区	4
計	93

4 福岡市以外	
北九州市	3
久留米市	1
宗像市	4
筑紫野市	2
飯塚市	2
粕屋町	5
志免町	1
糸島市	5
大野城市	2
柳川市	1
太宰府市	1
小郡市	3
古賀市	3
直方市	1
福津市	1
桂川町	1
篠栗町	1
久山町	1
宇美町	2
新宮町	4
不明	2
計	46

・どのような手段で来館しましたか

	有効回答数	
1 地下鉄・JR・バス等	98	23.7%
2 自家用車	85	20.5%
3 バイク	9	2.2%
4 自転車	117	28.3%
5 徒歩	104	25.1%
6 その他	1	0.2%

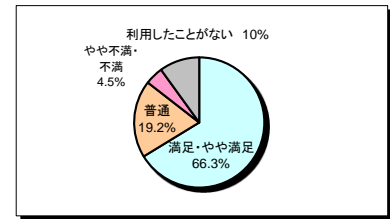


## II 図書館に対する、あなたの満足度をおたずねします。

### 資料について

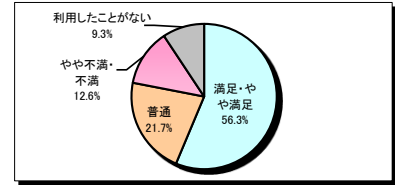
問6 目的の資料・情報の入手はできましたか

有効回答数	満足	やや満足	普通	やや不満	不満	利用したことがない
421	124	155	81	18	1	42
	29.5%	36.8%	19.2%	4.3%	0.2%	10.0%



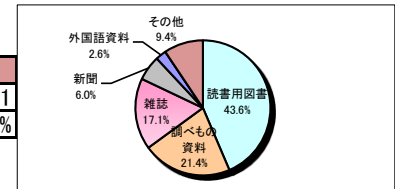
問7 一般書の質や量について

有効回答数	満足	やや満足	普通	やや不満	不満	利用したことがない
419	111	125	91	47	6	39
	26.5%	29.8%	21.7%	11.2%	1.4%	9.3%



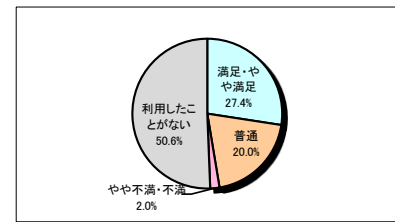
問8 不満のある一般書の種類 (いくつでも)

有効回答数	読書用図書	調べもの資料	雑誌	新聞	外国語資料	データベース	その他
117	51	25	20	7	3	0	11
	43.6%	21.4%	17.1%	6.0%	2.6%	0.0%	9.4%



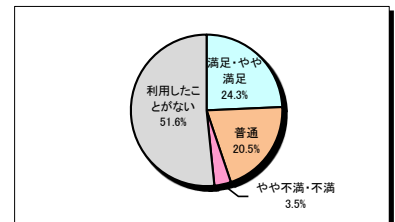
問9 郷土(福岡県)資料の質や量について

有効回答数	満足	やや満足	普通	やや不満	不満	利用したことがない
401	56	54	80	8	0	203
	14.0%	13.5%	20.0%	2.0%	0.0%	50.6%



問10 子ども図書館資料の質や量について

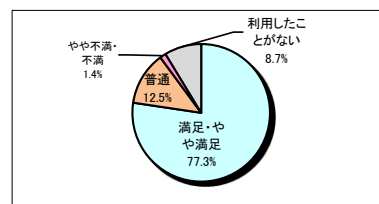
有効回答数	満足	やや満足	普通	やや不満	不満	利用したことがない
395	54	42	81	11	3	204
	13.7%	10.6%	20.5%	2.8%	0.8%	51.6%



職員について

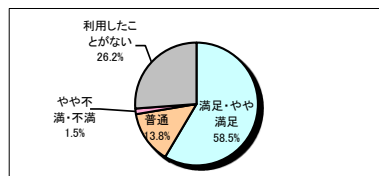
問11 窓口カウンターでの職員の対応について

有効回答数	満足	やや満足	普通	やや不満	不満	利用したことがない
415	259	62	52	4	2	36
	62.4%	14.9%	12.5%	1.0%	0.5%	8.7%



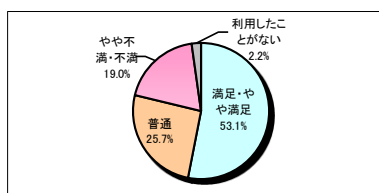
問12 求める資料の検索や調べものへの職員のサポートについて

有効回答数	満足	やや満足	普通	やや不満	不満	利用したことがない
405	175	62	56	5	1	106
	43.2%	15.3%	13.8%	1.2%	0.2%	26.2%



問13 当館の施設・設備について

有効回答数	満足	やや満足	普通	やや不満	不満	利用したことがない
405	119	96	104	59	18	9
	29.4%	23.7%	25.7%	14.6%	4.4%	2.2%



問14 不満のある施設・設備

有効回答数	椅子・机	書架	案内表示	高齢者等への配慮	育児者への配慮	空調	駐車場	
173	19	18	12	4	7	34	44	
	11.0%	10.4%	6.9%	2.3%	4.0%	19.7%	25.4%	
	その他							35
								20.2%

