

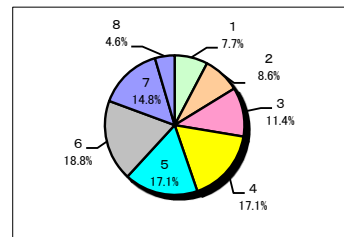
# 令和元年度 福岡県立図書館 利用者満足度に関するアンケート集計結果

日頃から当館をご利用いただきまして誠にありがとうございます。  
令和元年11月に実施しました標記アンケートの集計結果をお知らせします。  
ご協力いただきました皆様に感謝申し上げます。

## I あなたご自身についてお尋ねします。

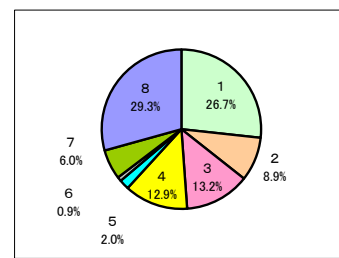
問1 あなたの年代は

	有効回答数	
1 10代以下	27	7.69%
2 20代	30	8.55%
3 30代	40	11.40%
4 40代	60	17.09%
5 50代	60	17.09%
6 60代	66	18.80%
7 70代	52	14.81%
8 80代以上	16	4.56%



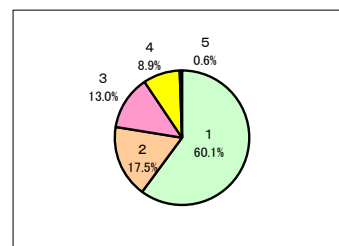
問2 あなたの職業または学校は

	有効回答数	
1 会社員・公務員	93	26.72%
2 自営業	31	8.91%
3 パート・アルバイト	46	13.22%
4 主夫・主婦	45	12.93%
5 中学生	7	2.01%
6 高校生	3	0.86%
7 専門学校・短大・大学(院)生	21	6.03%
8 その他	102	29.31%



問3 あなたの住所は

	有効回答数	
1 福岡市東区	217	60.11%
2 福岡市博多区	63	17.45%
3 福岡市（上記1・2以外）	47	13.02%
4 福岡市以外	32	8.86%
5 福岡県以外	2	0.55%



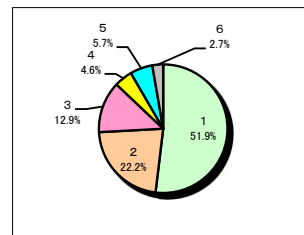
(内訳)

4 福岡市以外	
北九州市	2
直方市	2
糸島市	1
宗像市	3
福津市	2
古賀市	1
太宰府市	2
久留米市	1
朝倉市	2
みやま市	1
大牟田市	1
岡垣町	1
桂川町	1
粕屋町	1
新宮町	3
久山町	1
須恵町	1
宇美町	1
川崎町	1
未記入	4
計	32

## II あなたの図書館の利用に関しておたずねします。

問4 図書館利用のおもな目的は何ですか。(いくつでも)

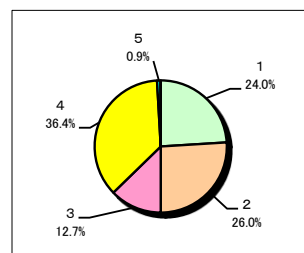
	有効回答数	549
1 趣味や楽しみのため	285	51.91%
2 調査や研究のため	122	22.22%
3 仕事上の調査や研究のため	71	12.93%
4 資格試験の勉強のため	25	4.55%
5 学校の勉強のため	31	5.65%
6 その他	15	2.73%



(※複数回答可であるので、%は人数の割合でなく、全回答数に占める割合です。)

問5 福岡県立図書館に来館されるのはいつごろですか。(いくつでも)

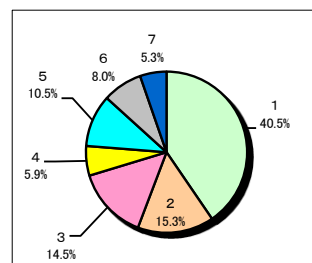
	有効回答数	558
1 平日(火～金) 午前9:00～12:00	134	24.01%
2 平日(火～金) 午後12:00～17:00	145	25.99%
3 平日(火～金) 夜間17:00～19:00	71	12.72%
4 土曜・日曜・祝日	203	36.38%
5 最寄りのお館が休館日のみ	5	0.90%



(※複数回答可であるので、%は人数の割合でなく、全回答数に占める割合です。)

問6 福岡県立図書館でよく利用される部屋はどこですか。(いくつでも)

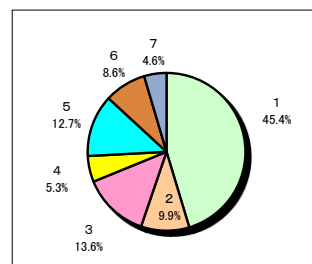
	有効回答数	640
1 第1閲覧室(1階)	259	40.47%
2 青少年と暮らしの交流室(1階)	98	15.31%
3 第2閲覧室(2階)	93	14.53%
4 郷土資料室(3階)	38	5.94%
5 子ども図書館(別館1階)	67	10.47%
6 学習室(別館3・4階)	51	7.97%
7 カフェテリア・その他	34	5.31%



(※複数回答可であるので、%は人数の割合でなく、全回答数に占める割合です。)

問7 福岡県立図書館で利用したことのあるサービス内容(いくつでも)

	有効回答数	677
1 貸出・予約サービス	307	45.35%
2 インターネットからのお取り寄せ (指定館受取・返却サービス)	67	9.90%
3 他館からのお取り寄せ (相互貸借)	92	13.59%
4 レファレンスサービス (調査相談)	36	5.32%
5 複写サービス	86	12.70%
6 資料の閲覧のみ	58	8.57%
7 各部屋の利用のみ	31	4.58%



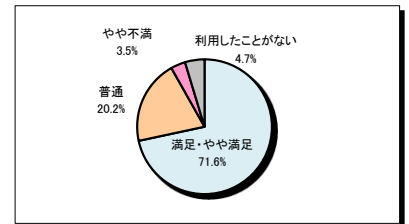
(※複数回答可であるので、%は人数の割合でなく、全回答数に占める割合です。)

### Ⅲ 図書館に対する、あなたの満足度をおたずねします。

資料について

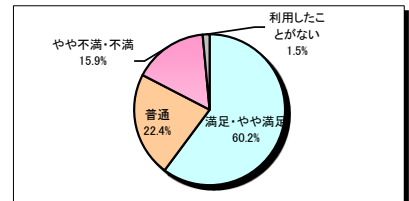
問8 目的の資料・情報の入手はできましたか

有効回答数	満足	やや満足	普通	やや不満	不満	利用したことがない
342	132	113	69	12	0	16
	38.60%	33.04%	20.18%	3.51%	0.00%	4.68%



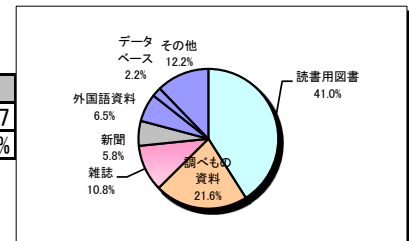
問9 資料の質や量について

有効回答数	満足	やや満足	普通	やや不満	不満	利用したことがない
339	104	100	76	45	9	5
	30.68%	29.50%	22.42%	13.27%	2.65%	1.47%



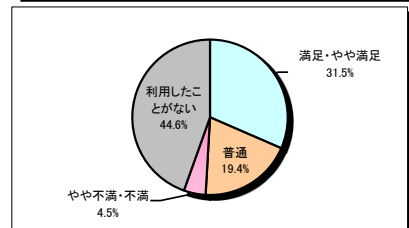
問10 不満のある一般書の種類

有効回答数	読書用図書	調べもの資料	雑誌	新聞	外国語資料	データベース	その他
139	57	30	15	8	9	3	17
	41.01%	21.58%	10.79%	5.76%	6.47%	2.16%	12.23%



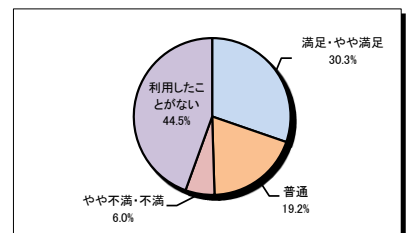
問11 郷土（福岡県）資料の質や量について

有効回答数	満足	やや満足	普通	やや不満	不満	利用したことがない
330	56	48	64	11	4	147
	16.97%	14.55%	19.39%	3.33%	1.21%	44.55%



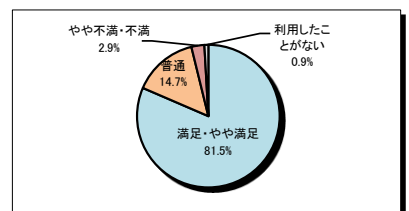
問12 子ども図書館資料の質や量について

有効回答数	満足	やや満足	普通	やや不満	不満	利用したことがない
317	59	37	61	14	5	141
	18.61%	11.67%	19.24%	4.42%	1.58%	44.48%



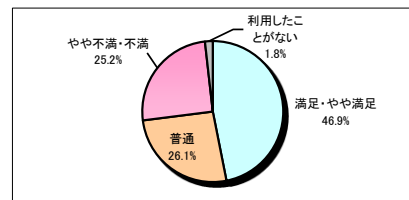
問13 カウンターでの職員の対応について

有効回答数	満足	やや満足	普通	やや不満	不満	利用したことがない
340	215	62	50	4	6	3
	63.24%	18.24%	14.71%	1.18%	1.76%	0.88%



問14 当館の施設・設備について

有効回答数	満足	やや満足	普通	やや不満	不満	利用したことがない
337	95	63	88	64	21	6
	28.19%	18.69%	26.11%	18.99%	6.23%	1.78%



問15 不満のある施設・設備について

有効回答数	椅子・机	書架	案内表示	高齢者等への配慮	育児者への配慮	空調・冷暖房	駐車場	
197	29	21	13	4	2	39	44	
	14.72%	10.66%	6.60%	2.03%	1.02%	19.80%	22.34%	
								45
								22.84%

