

＝ユネスコ世界文化遺産＝
宗像大社の歴史と由緒



宗像大社 権宮司 葦津幹之

韓国

日本海

釜山

朝鮮海峡

対馬

下島

上島

厳原

対馬海峡

壱岐

壱岐海峡

芦辺

玄界

沖ノ島

沖津宮

小呂島

灘

中津宮

大島

神湊
日辺津宮
宗像大社

響灘

小倉

下関

周防灘

山口県

長門

見島

筑前

福岡

太宰府

佐賀県



145km

75km

59km

43km

46km

49km

77km

83km

20 30km

ユネスコ世界文化遺産
「神宿る島」宗像・沖ノ島と関連遺産群



沖ノ島

小屋島、天狗柱、御門柱



沖津宮

ユネスコ世界文化遺産
「神宿る島」宗像・沖ノ島と関連遺産群



中津宮



御嶽神社



沖津宮 遥拝所

ユネスコ世界文化遺産
「神宿る島」宗像・沖ノ島と関連遺産群



辺津宮本殿



ユネスコ世界文化遺産
「神宿る島」宗像・沖ノ島と関連遺産群

新原・奴山古墳群





仲津宮
田心姫神



中津宮
湍津姫神



辺津宮
市杵島姫神



宗像の地形



汝三柱神、

宜しく道中に降居して、

天孫を助け奉り、

天孫に祭かれよ



みちぬしのむち

道主貴

- 全ての道に一番尊い神
- 道とは物事の規範となるもの

伊勢の神宮 天照大御神＝大日靈貴(おおひるめのむち)

出雲大社 大国主神＝大己貴(おおなむち)

しんぐん むなかた

神郡宗像

- 筑前国宗像郡:宗像大社(福岡県)
- 伊勢国渡会(わたらい)郡、
多気(たき)郡:伊勢神宮(三重県)
- 安房国安房郡:安房(あわ)神社(千葉県)
- 出雲国意宇(おう)郡:熊野神社(島根県)
- 常陸(ひたち)国鹿嶋郡:鹿島神宮(茨城県)
- 下総(しもうさ)国香取郡:香取神宮(千葉県)
- 紀伊国名草郡:日前(ひのくま)神社
国懸(くにかかす)神社(和歌山県)

沖ノ島



沖ノ島上陸心得

- ・上陸時には海中襖を行うこと
- ・島の物は一木一草一石たりとも持ち出しを禁ず
- ・一般人の上陸を禁止する

- 大正15年 天然記念物指定
- 昭和46年 国指定史跡
- 昭和59年 国指定鳥獣保護区指定

岩上祭祀

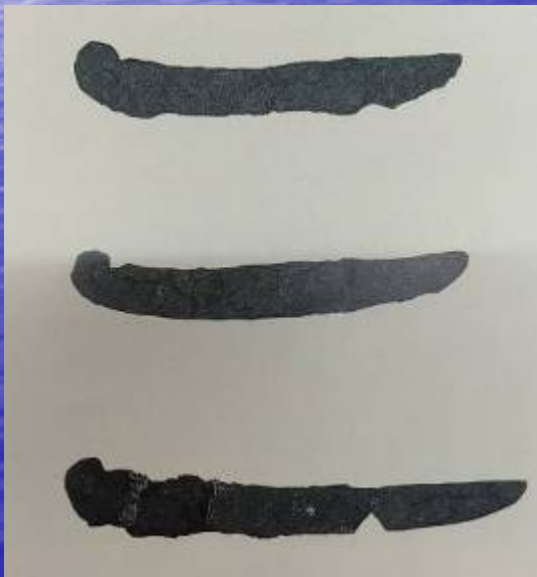


21号遺跡

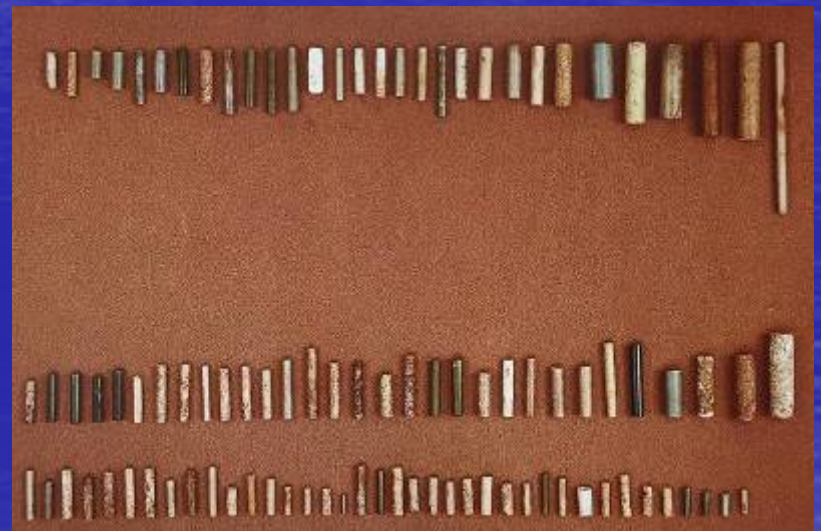


鏡
18号遺跡

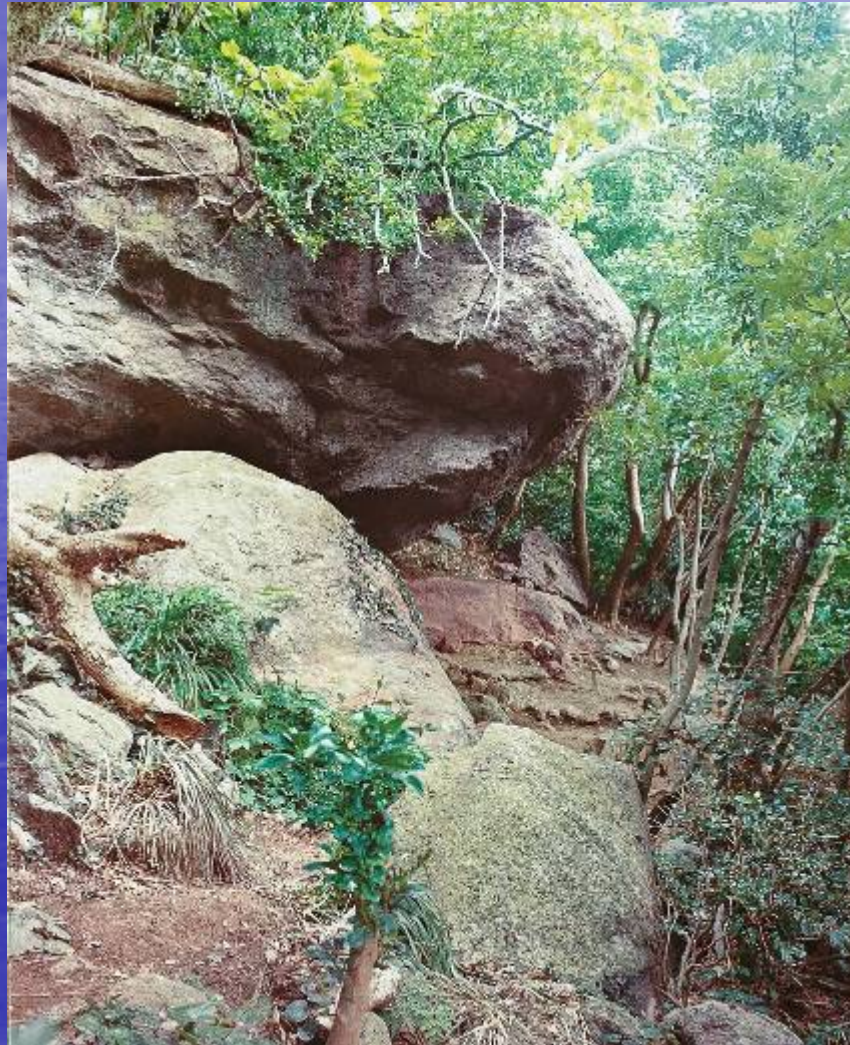
碧玉管玉
16号遺跡



わらび手刀子
16号遺跡



岩陰祭祀



22号遺跡



カットグラス片
8号遺跡



金指輪
7号遺跡

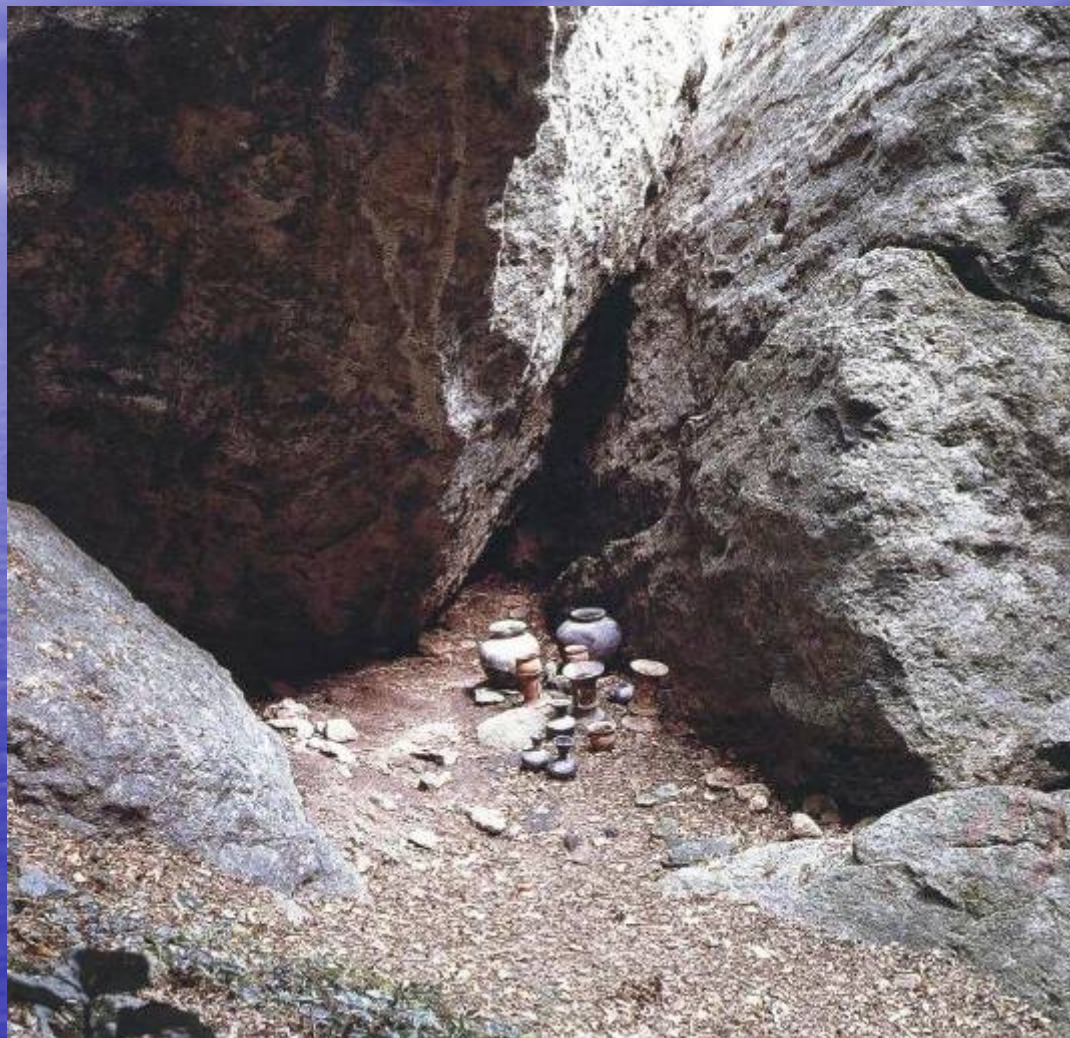


ガラス製小玉
8号遺跡

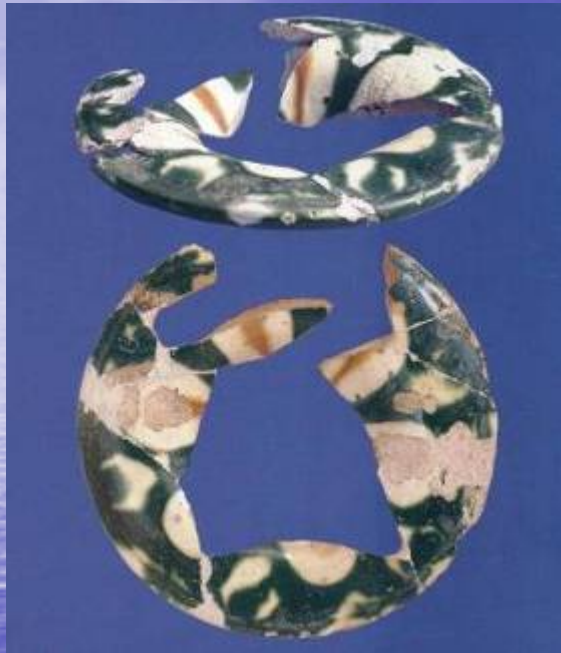


金銅製 杏葉
7号遺跡

半岩陰・半露天祭祀



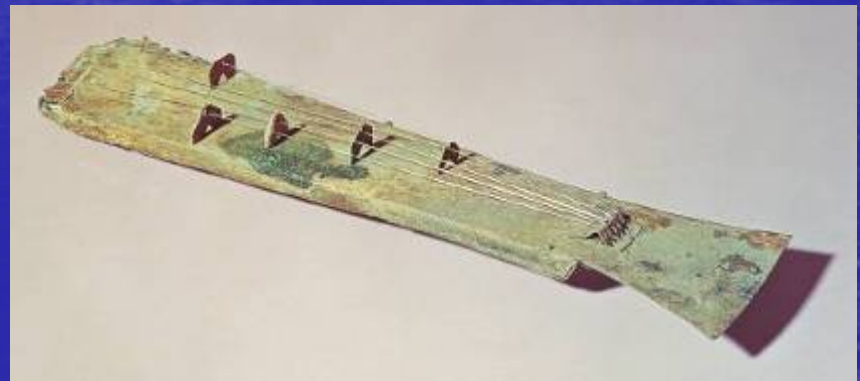
5号遺跡



唐三彩 長頸瓶
5号遺跡



金銅製 龍頭
5号遺跡



金銅製雛形五弦琴
5号遺跡

露天祭祀



1号遺跡



滑石製人形
1号遺跡



滑石製形代類
1号遺跡



奈良三彩
1号遺跡

