

平成25年度サービス統計

1 新規登録者数(全館)

	平成24年度	平成25年度	前年比
4月	426	415	-11
5月	454	472	18
6月	468	507	39
7月	472	479	7
8月	499	556	57
9月	432	397	-35
10月	462	508	46
11月	383	394	11
12月	263	310	47
1月	381	192	-189
2月	311	322	11
3月	345	366	21
合計	4,896	4,918	22

(1-1 平成25年度登録者 年齢別)

	0~6歳	7~12	13~18	19~22	23~29	30~39	40~49	50~59	60~69	70~79	80以上	合計
4月	32	21	23	53	89	74	41	36	33	12	1	415
5月	34	13	17	61	86	87	76	44	39	11	4	472
6月	33	25	22	95	99	96	53	36	35	11	2	507
7月	39	60	34	66	68	91	56	33	22	10	0	479
8月	57	128	38	65	61	86	63	30	23	3	2	556
9月	28	17	25	58	63	75	44	36	40	11	0	397
10月	23	9	10	163	120	63	47	29	37	5	2	508
11月	35	16	10	103	49	67	45	28	25	13	3	394
12月	24	23	14	68	41	60	37	19	19	5	0	310
1月	14	8	7	37	23	34	24	13	22	10	0	192
2月	35	14	12	49	46	53	40	23	36	10	4	322
3月	22	16	18	39	56	59	66	43	29	9	9	366
合計	376	350	230	857	801	845	592	370	360	110	27	4,918

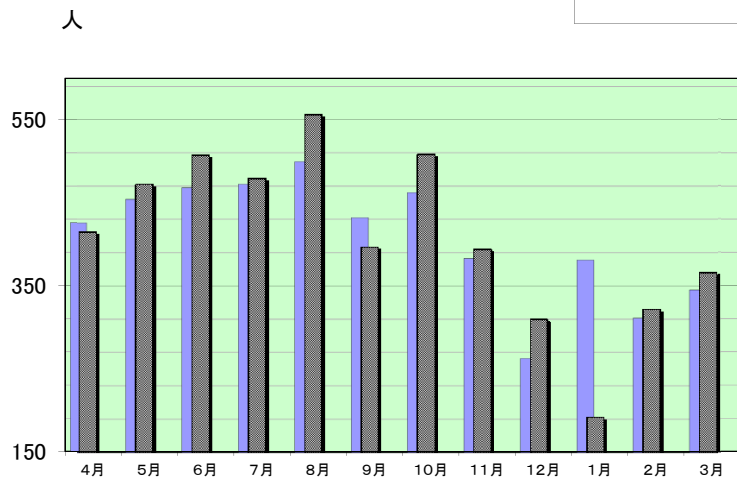
平成24年度	379	318	222	765	814	861	621	409	387	102	18	4,896
平成23年度	356	346	253	786	856	914	585	416	353	88	21	4,974

(1-2 平成25年度登録者 男女別)

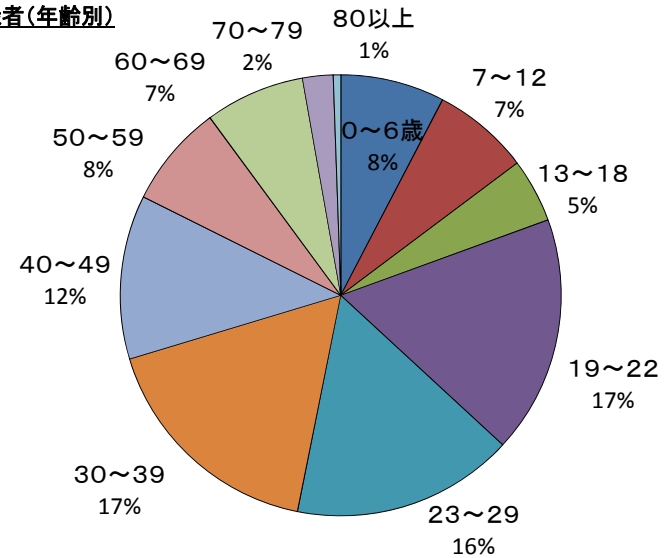
	男	女	合計
4月	180	235	415
5月	239	233	472
6月	234	273	507
7月	200	279	479
8月	222	334	556
9月	192	205	397
10月	262	246	508
11月	170	224	394
12月	144	166	310
1月	81	111	192
2月	141	181	322
3月	193	173	366
合計	2,258	2,660	4,918

平成24年度	2,242	2,654	4,896
平成23年度	2,340	2,634	4,974

新規登録者数(全館)



新規登録者(年齢別)



2 貸出利用者数(全館)

	平成24年度	平成25年度	前年比
	利用者数 (人)	利用者数 (人)	
4月	9,545 (359)	9,727 (405)	182
5月	10,296 (356)	10,650 (410)	354
6月	10,582 (342)	11,115 (428)	533
7月	9,908 (366)	10,264 (411)	356
8月	9,976 (372)	11,288 (418)	1,312
9月	10,170 (369)	10,188 (408)	18
10月	10,262 (378)	10,758 (414)	496
11月	10,370 (381)	10,437 (401)	67
12月	9,343 (361)	9,176 (399)	-167
1月	9,564 (380)	5,587 (430)	-3,977
2月	9,885 (399)	12,878 (560)	2,993
3月	9,191 (400)	13,675 (526)	4,484
合計	119,092 (393)	125,743 (434)	6,651

3 入館者数(全館)

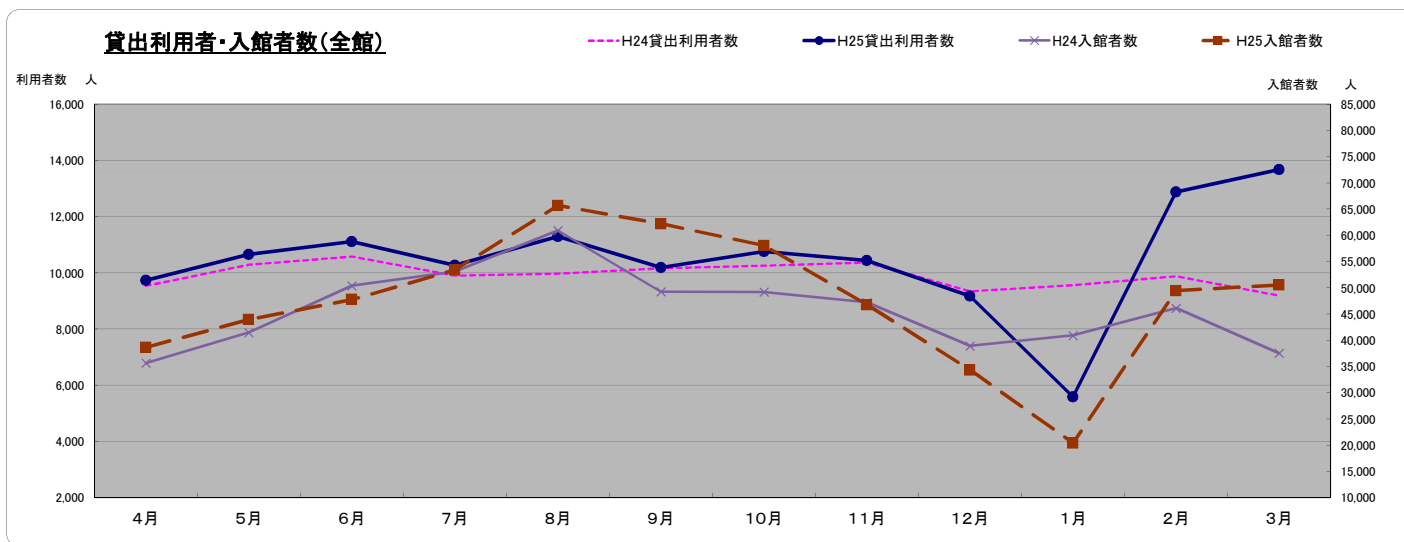
	平成24年度	平成25年度	前年比
	入館者数 (人)	入館者数 (人)	
4月	35,654 (1,426)	38,893 (1,612)	3,039
5月	41,486 (1,596)	43,960 (1,691)	2,474
6月	50,402 (1,939)	47,795 (1,838)	-2,607
7月	53,110 (2,124)	53,423 (2,137)	313
8月	60,920 (2,343)	65,715 (2,434)	4,795
9月	49,264 (1,895)	62,232 (2,489)	12,968
10月	49,209 (1,968)	58,077 (2,234)	8,868
11月	47,229 (1,889)	46,765 (1,799)	-464
12月	38,916 (1,692)	34,325 (1,492)	-4,591
1月	40,931 (1,861)	20,439 (1,572)	-20,492
2月	46,114 (2,005)	49,458 (2,150)	3,344
3月	37,551 (1,878)	50,574 (1,945)	13,023
合計	550,786 (1,886)	571,456 (1,971)	20,670

(参考)開館日数

	平成24年度	平成25年度
4月	25	24
5月	26	26
6月	26	26
7月	25	25
8月	26	27
9月	26	25
10月	25	26
11月	25	26
12月	23	23
1月	22	13
2月	23	23
3月	20	26
合計	292	290

※ ()は1日平均

※ ()は1日平均



平成25年度 サービス統計

4 貸出冊数

	平成24年度			平成25年度			前年比 (D)-(C)
	貸出冊数(C)			貸出冊数(D)			
	1日平均	一般小計	児童小計	1日平均	一般小計	児童小計	
4月	35,944 (1,438)	28,144	7,800	36,419 (1,517)	29,090	7,329	475
5月	37,733 (1,451)	30,127	7,606	39,901 (1,535)	31,725	8,176	2,168
6月	38,106 (1,466)	29,756	8,350	40,764 (1,568)	31,441	9,323	2,658
7月	36,390 (1,456)	27,047	9,343	38,143 (1,526)	29,409	8,734	1,753
8月	35,901 (1,381)	25,599	10,302	42,272 (1,566)	31,482	10,790	6,371
9月	37,033 (1,424)	28,821	8,212	37,646 (1,506)	29,832	7,814	613
10月	37,023 (1,481)	29,405	7,618	39,867 (1,533)	31,525	8,342	2,844
11月	38,754 (1,550)	30,190	8,564	38,976 (1,499)	30,770	8,206	222
12月	35,936 (1,562)	28,148	7,788	35,711 (1,553)	28,181	7,530	-225
1月	35,814 (1,628)	28,518	7,296	22,271 (1,713)	17,798	4,473	-13,543
2月	37,560 (1,633)	29,012	8,548	37,035 (1,610)	29,311	7,724	-525
3月	35,705 (1,785)	27,865	7,840	39,070 (1,503)	30,919	8,151	3,365
合計	441,899 (1,785)	342,632	99,267	448,075 (1,545)	351,483	96,592	6,176

※ ()は1日平均

(4-1) H25貸出冊数内訳 分類別(全館)

	0類 (総記)	1類 (哲学)	2類 (歴史)	3類 (社会科学)	4類 (自然科学)	5類 (工学)	6類 (産業)	7類 (芸術)	8類 (言語)	9類 (文学)	雑誌	その他	合計
4月	583	1576	1995	3912	2176	3023	965	2170	555	10151	1689	7624	36,419
5月	636	1,701	2,390	4,091	2,325	3,338	1,120	2,320	563	10,662	1,971	8,784	39,901
6月	621	1,820	2,274	4,338	2,629	3,459	983	2,338	570	11,072	1,932	8,728	40,764
7月	641	1,528	2,171	3,942	2,388	3,245	888	2,231	503	10,894	1,837	7,877	38,143
8月	620	1,751	2,410	4,437	3,054	3,098	1,027	2,520	594	11,795	2,080	8,886	42,272
9月	507	1,684	2,206	3,919	2,066	3,249	959	2,344	551	10,432	1,958	7,771	37,646
10月	644	1,779	2,190	4,484	2,309	3,157	1,032	2,398	569	10,610	2,117	8,578	39,867
11月	545	1,583	2,318	4,219	2,408	3,290	979	2,363	520	10,331	1,941	8,479	38,976
12月	505	1,580	1,895	4,121	1,845	2,845	848	2,312	585	9,519	1,658	7,998	35,711
1月	340	1,015	1,215	2,914	1,248	1,683	565	1,350	361	5,834	1,089	4,657	22,271
2月	795	1,988	2,324	4,485	2,284	3,342	1,131	2,633	561	10,428	2,062	5,002	37,035
3月	865	1,956	2,353	4,794	2,513	3,549	1,208	2,807	654	11,342	2,009	5,020	39,070
合計	7,302	19,959	25,741	49,656	27,245	37,278	11,705	27,786	6,586	123,070	22,343	89,404	448,075
割合(%)	1.6%	4.5%	5.7%	11.1%	6.1%	8.3%	2.6%	6.2%	1.5%	27.5%	5.0%	20.0%	100.0%

平成24年度	7,374	19,546	24,800	48,013	25,420	36,212	11,059	26,767	6,447	119,392	23,354	93,514	441,899
	1.7%	4.4%	5.6%	10.9%	5.8%	8.2%	2.5%	6.1%	1.5%	27.0%	5.3%	21.2%	100.0%

(4-2) H25貸出冊数内訳 曜日別(全館)

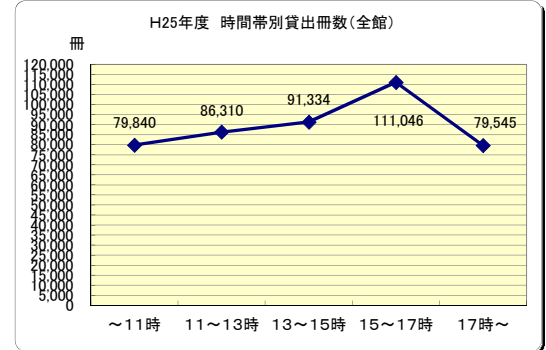
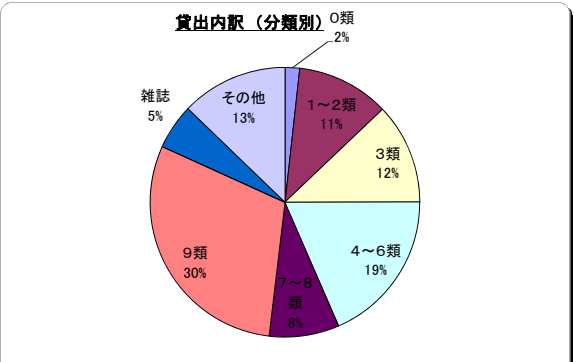
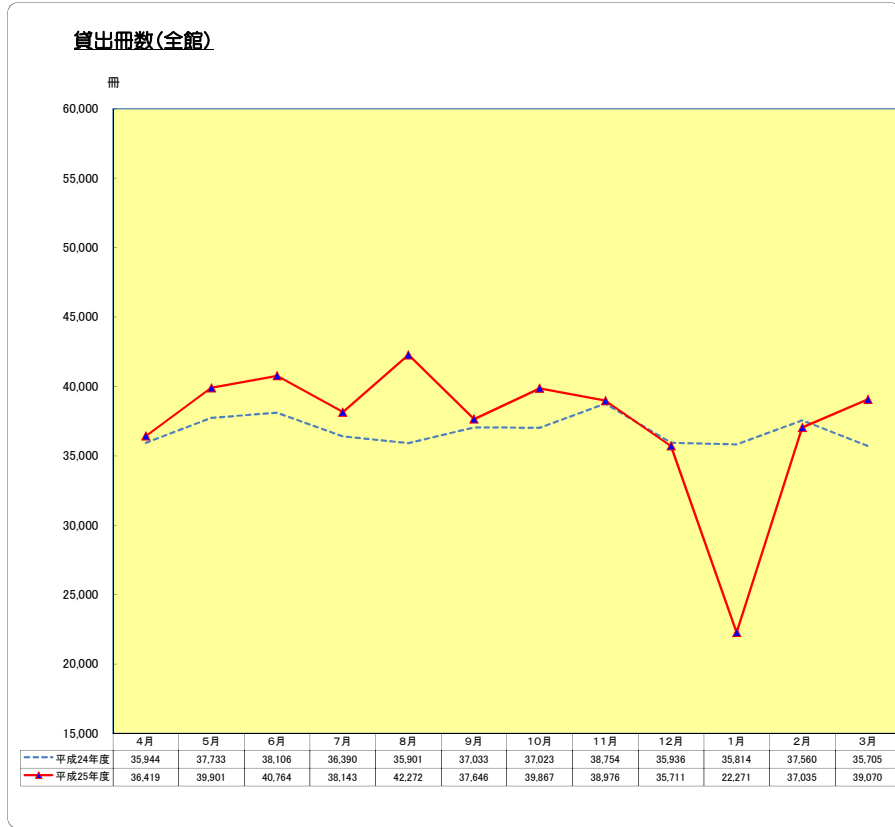
	火	水	木	金	土	日	計
4月	6,410	5,681	5,156	5,089	6,698	7,385	36,419
5月	5,872	8,743	6,896	4,526	7,239	6,625	39,901
6月	6,959	5,400	5,001	4,465	9,997	8,942	40,764
7月	8,064	5,817	4,884	4,649	7,270	7,459	38,143
8月	7,729	5,698	7,367	6,413	8,554	6,511	42,272
9月	5,764	5,854	5,489	4,915	7,122	8,502	37,646
10月	8,011	7,562	4,635	5,057	7,657	6,945	39,867
11月	7,838	5,573	3,687	5,480	9,649	6,749	38,976
12月	6,965	5,801	4,979	4,919	5,514	7,533	35,711
1月	3,460	2,837	2,881	2,595	4,440	6,058	22,271
2月	6,659	5,388	4,420	3,945	9,009	7,614	37,035
3月	6,072	5,142	4,105	4,888	10,322	8,541	39,070
合計	79,803	69,496	59,500	56,941	93,471	88,864	448,075
割合(%)	17.8%	15.5%	13.3%	12.7%	20.9%	19.8%	100.0%

平成24年度	72,729	72,578	60,713	53,816	93,726	88,337	441,899
	16.8%	14.6%	14.8%	13.8%	21.0%	19.0%	100.0%

(4-3) H25貸出冊数内訳 時間帯別(全館)

	～11時	11～13時	13～15時	15～17時	17時～	計
4月	6,166	6,738	7,682	9,800	6,033	36,419
5月	7,006	7,964	7,668	9,671	7,592	39,901
6月	7,502	7,999	8,464	9,627	7,172	40,764
7月	7,003	7,106	7,705	9,010	7,319	38,143
8月	7,200	8,116	8,543	10,679	7,734	42,272
9月	6,948	7,113	7,646	9,141	6,798	37,646
10月	6,993	8,057	8,405	9,210	7,202	39,867
11月	6,739	7,517	8,074	9,801	6,845	38,976
12月	5,611	6,703	7,537	9,337	6,523	35,711
1月	3,283	4,366	5,058	5,791	3,773	22,271
2月	6,966	7,063	6,994	9,525	6,487	37,035
3月	8,420	7,568	7,558	9,454	6,067	39,070
合計	79,840	86,310	91,334	111,046	79,545	448,075
割合(%)	17.8%	19.3%	20.4%	24.8%	17.8%	100.0%

平成24年度	74,442	87,216	92,684	111,096	76,461	441,899
	16.8%	19.7%	21.0%	25.1%	17.3%	100.0%



平成25年度 サービス統計

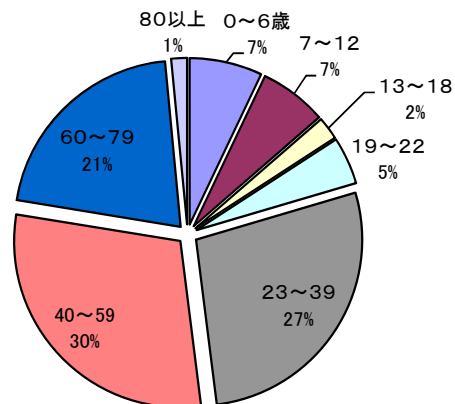
(4-4 H25貸出冊数内訳 利用者年齢別(全館))

	0～6歳	7～12	13～18	19～22	23～39	40～59	60～79	80以上	合計
4月	2,705	2,601	915	1,432	9,921	10,670	7,618	557	36,419
5月	2,914	2,032	767	1,657	11,442	11,903	8,527	659	39,901
6月	3,172	2,613	797	1,687	11,687	12,200	7,993	615	40,764
7月	2,977	3,103	928	1,708	10,539	10,915	7,487	486	38,143
8月	3,108	4,258	1,273	1,573	11,174	12,197	8,101	588	42,272
9月	2,550	2,090	805	1,687	10,472	11,397	8,093	552	37,646
10月	2,799	2,157	750	2,048	10,560	12,547	8,416	590	39,867
11月	2,665	2,517	750	2,048	10,494	11,567	8,345	590	38,976
12月	2,409	2,130	800	1,943	9,559	10,527	7,839	504	35,711
1月	1,395	1,309	402	1,242	5,951	6,599	5,011	362	22,271
2月	2,407	2,017	769	1,899	10,733	10,785	7,805	620	37,035
3月	2,546	2,566	965	1,750	10,899	11,218	8,439	687	39,070
合計	31,647	29,393	9,921	20,674	123,431	132,525	93,674	6,810	448,075
割合(%)	7.1	6.6	2.2	4.6	27.5	29.6	20.9	1.5	100.0

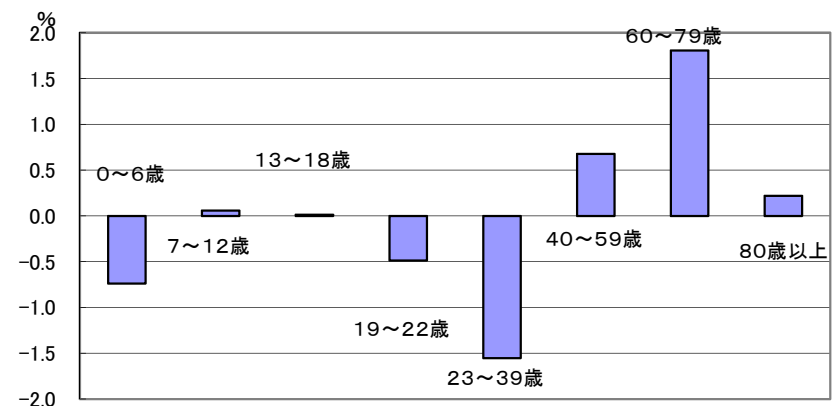
平成24年度	34,593	28,830	9,786	22,407	128,581	127,534	84,420	5,748	441,899
割合(%)	7.8	6.5	2.2	5.1	29.1	28.9	19.1	1.3	100.0

平成23年度	34,313	26,591	11,157	23,598	130,710	117,078	75,926	4,185	423,558
割合(%)	8.1	6.3	2.6	5.6	30.9	27.6	17.9	1.0	100.0

(4-4 H25貸出冊数内訳 利用者年齢別(全館))



貸出冊数 利用者年齢別増減(%)前年度比較



平成25年度 サービス統計

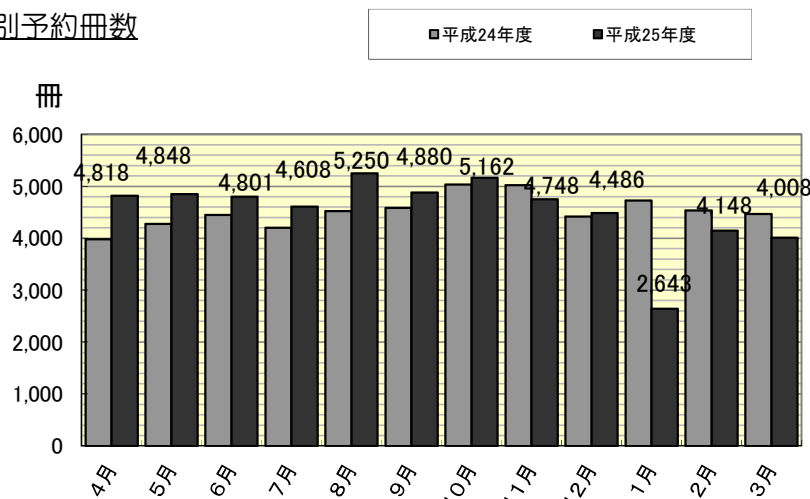
5 予約

平成25年度	4月	5月	6月	7月	8月	9月	10月	11月	12月	1月	2月	3月	合計	平成24年度
個人(カウンター受付)	1,004	946	957	1,030	1,021	958	1,024	1,067	861	391	938	986	11,183	11,795
個人(OPAC予約)	3,613	3,714	3,657	3,376	3,992	3,752	3,928	3,498	3,445	2,129	3,023	2,738	40,865	39,763
公共図書館等(県内)	157	153	147	180	167	146	188	166	150	88	160	219	1,921	2,103
公共図書館(県外)	3	4	6	2	4	4	5	4	6		7	9	54	52
その他	41	31	34	20	66	20	17	13	24	35	20	56	377	479
計	4,818	4,848	4,801	4,608	5,250	4,880	5,162	4,748	4,486	2,643	4,148	4,008	54,400	54,192
うち購入希望分	146	191	263	195	210	216	210	221	171	53	179	170	2,225	2,552
うち他館から借受分	353	299	270	292	264	244	321	309	238	96	352	355	3,393	3,721

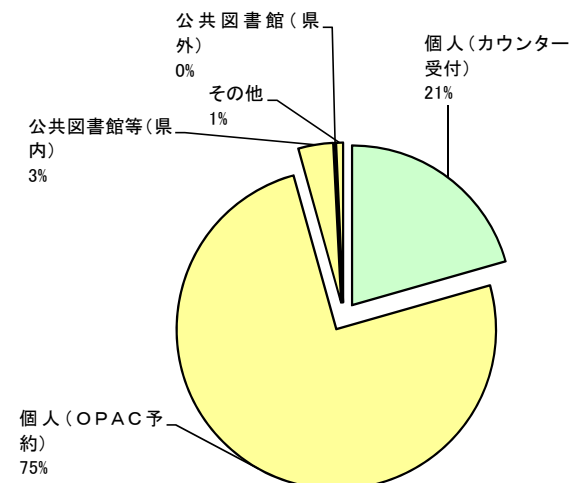
平成24年度	3,981	4,273	4,447	4,201	4,520	4,581	5,031	5,019	4,416	4,726	4,533	4,464	54,192
--------	-------	-------	-------	-------	-------	-------	-------	-------	-------	-------	-------	-------	--------

※単位は冊

月別予約冊数



予約内訳(処理内容別)



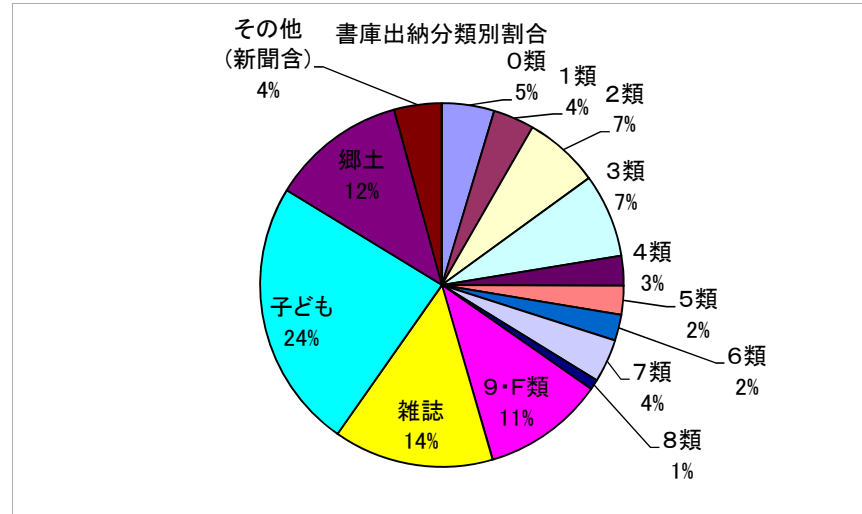
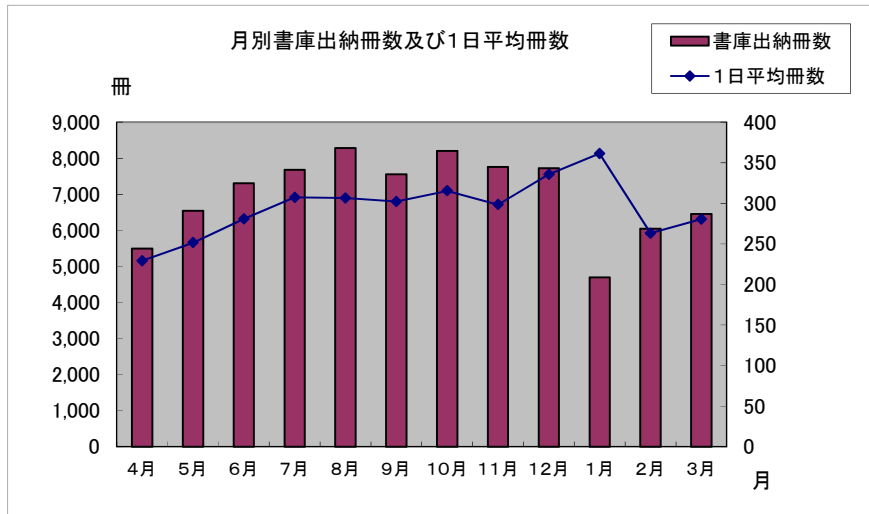
平成25年度サービス統計

6 書庫出納冊数(全館)

※書庫出納とは、書庫に収納している資料を貸出等の利用の際に取りにいき、利用者の方に提供することをいいます。下のグラフは、その延べ冊数の数値です。

	4月	5月	6月	7月	8月	9月	10月	11月	12月	1月	2月	3月	合計	平成24年度
0類	196	326	441	575	358	420	501	383	238	107	158	191	3,894	1,954
1類	189	278	268	274	220	234	305	260	249	171	245	369	3,062	3,737
2類	446	545	535	430	500	478	558	550	389	271	360	539	5,601	5,394
3類	460	520	560	543	557	505	506	618	569	437	467	476	6,218	6,287
4類	154	214	248	233	162	148	172	213	181	143	153	185	2,206	2,497
5類	137	172	236	178	188	179	164	266	248	117	126	154	2,165	2,478
6類	141	176	103	121	134	160	136	184	268	214	169	124	1,930	1,830
7類	242	300	208	326	333	316	261	305	234	205	259	234	3,223	3,246
8類	59	95	79	85	76	50	57	69	70	36	35	53	764	836
9・F類	696	790	883	816	859	713	852	711	784	505	725	711	9,045	10,103
雑誌	561	663	760	1079	1331	1282	1409	1171	1025	810	946	899	11,936	8,879
子ども	1,371	1,306	2,207	2027	2347	1694	1912	1892	1510	985	1342	1501	20,094	18,040
郷土	615	753	565	777	951	1102	1087	900	1165	422	924	815	10,076	8,862
その他(新聞含)	234	405	212	222	265	274	284	240	792	274	144	203	3,549	3,246
計	5,501	6,543	7,305	7686	8281	7555	8204	7762	7722	4697	6053	6454	83,763	77,389
1日平均冊数	229	252	281	307	307	302	316	299	336	361	263	281	289	265

平成24年度	4月	5月	6月	7月	8月	9月	10月	11月	12月	1月	2月	3月	合計
	5,792	6,238	6,544	7,227	7,343	6,879	6,458	6,507	6,041	6,007	6,632	5,721	77,389



平成25年度 サービス統計

7 レファレンス統計

※レファレンスとは、「調べもののお手伝い」です。日々の暮らしや仕事に関する疑問の解決や調査研究のため、利用者の求めに応じて、必要な資料や情報を提供しています。

1 利用者別

	4月	5月	6月	7月	8月	9月	10月	11月	12月	1月	2月	3月	計
個人	4,545	4,777	3,971	4,534	5,451	4,940	4,968	5,113	4,112	2,501	4,991	4,515	54,418
県内公共図書館	54	25	70	37	48	62	60	44	42	41	39	28	550
県外公共図書館	7	2	3	2	12	5	9	12	13	1	13	1	80
公民館図書室	0	0	0	3	0	1	2	0	0	0	0	0	6
学校図書館	13	15	10	8	11	17	10	9	5	2	9	3	112
大学図書館	0	0	6	1	2	0	1	2	1	0	0	0	13
その他類縁機関	18	12	28	27	28	20	43	28	22	18	18	25	287
計	4,637	4,831	4,088	4,612	5,552	5,045	5,093	5,208	4,195	2,563	5,070	4,572	55,466
24年度計	2,901	3,091	3,063	3,407	3,597	3,901	3,948	4,186	3,476	4,061	4,418	4,321	44,370

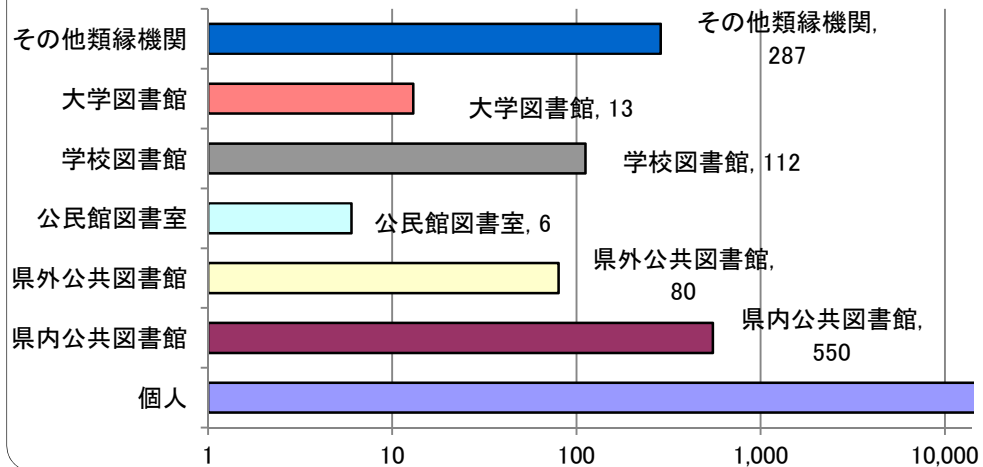
平成24年度
43,479
330
105
4
36
55
361
44,370

2 受付手段別

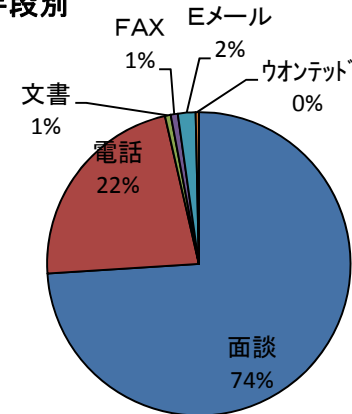
	4月	5月	6月	7月	8月	9月	10月	11月	12月	1月	2月	3月	計
面談	3,364	3,644	2,739	3,685	4,214	3,808	3,711	3,875	3,165	1,894	3,488	3,446	41,033
電話	1,015	1,045	1,175	740	1,228	1,097	1,198	1,203	868	585	1,280	1,015	12,449
文書	111	18	15	4	13	28	14	17	43	9	41	17	330
FAX	61	36	51	64	23	10	41	26	28	37	28	20	425
Eメール	56	82	89	105	60	86	113	74	72	32	223	59	1,051
ウオンテット	30	6	19	14	14	16	16	13	19	6	10	15	178
計	4,637	4,831	4,088	4,612	5,552	5,045	5,093	5,208	4,195	2,563	5,070	4,572	55,466

平成24年度
30,646
11,496
470
381
1,153
224
44,370

1 利用者別



2 受付手段別



平成25年度サービス統計

8 複写利用

2013年度（平成25年度）

件数	4月	5月	6月	7月	8月	9月	10月	11月	12月	1月	2月	3月	計	対前年比
第2閲覧室	489	614	478	484	518	505	555	538	460	281	457	541	5,920	0.980
郷土資料室	288	391	327	364	337	321	365	343	303	156	326	315	3,836	0.943
平成25年度 合計件数	777	1,005	805	848	855	826	920	881	763	437	783	856	9,756	0.965

813 件
(月平均)

枚数	4月	5月	6月	7月	8月	9月	10月	11月	12月	1月	2月	3月	計	対前年比
第2閲覧室 電子式複写(モノクロ)	8,722	11,434	9,024	7,936	8,370	9,932	12,604	10,917	7,982	5,468	7,668	9,311	109,368	1.075
第2閲覧室 電子式複写(カラー)	235	261	321	329	317	267	302	273	219	124	173	291	3,112	0.940
郷土資料室 電子式複写(モノクロ)	4,712	6,026	5,550	5,802	5,590	6,999	5,278	7,235	4,796	2,460	4,925	4,185	63,558	1.029
郷土資料室 マイクロフィルム	950	906	510	906	974	995	964	1,127	549	228	783	726	9,618	0.689
平成25年度 合計枚数	14,619	18,627	15,405	14,973	15,251	18,193	19,148	19,552	13,546	8,280	13,549	14,513	185,656	1.027

15,471 枚
(月平均)

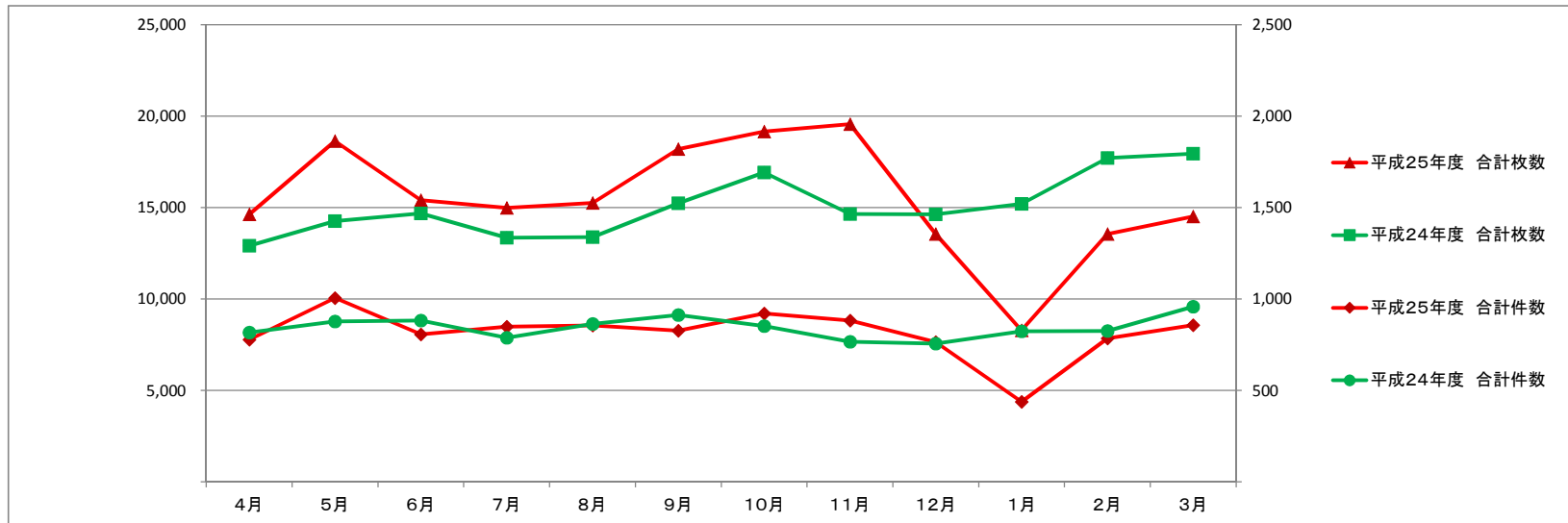
2012年度（平成24年度）（前年度）

件数	4月	5月	6月	7月	8月	9月	10月	11月	12月	1月	2月	3月	計	対前年比
第2閲覧室	505	535	518	504	525	539	540	447	456	520	483	469	6,041	0.943
郷土資料室	310	342	363	283	338	373	311	318	299	302	341	489	4,069	0.943
平成24年度 合計件数	815	877	881	787	863	912	851	765	755	822	824	958	10,110	0.965

843 件
(月平均)

枚数	4月	5月	6月	7月	8月	9月	10月	11月	12月	1月	2月	3月	計	対前年比
第2閲覧室 電子式複写(モノクロ)	7,781	7,517	7,496	6,975	6,624	8,888	11,122	7,070	8,394	8,918	10,940	10,052	101,777	1.075
第2閲覧室 電子式複写(カラー)	225	313	514	138	333	210	164	205	414	449	155	189	3,309	0.940
郷土資料室 電子式複写(モノクロ)	4,633	5,493	5,664	5,021	5,233	4,546	4,874	4,593	4,230	5,306	6,140	6,015	61,748	1.029
郷土資料室 マイクロフィルム	264	932	1,001	1,204	1,191	1,582	759	2,765	1,588	520	474	1,688	13,968	0.689
平成24年度 合計枚数	12,903	14,255	14,675	13,338	13,381	15,226	16,919	14,633	14,626	15,193	17,709	17,944	180,802	1.027

15,067 枚
(月平均)



平成25年度サービス統計

9 ホームページアクセスカウント

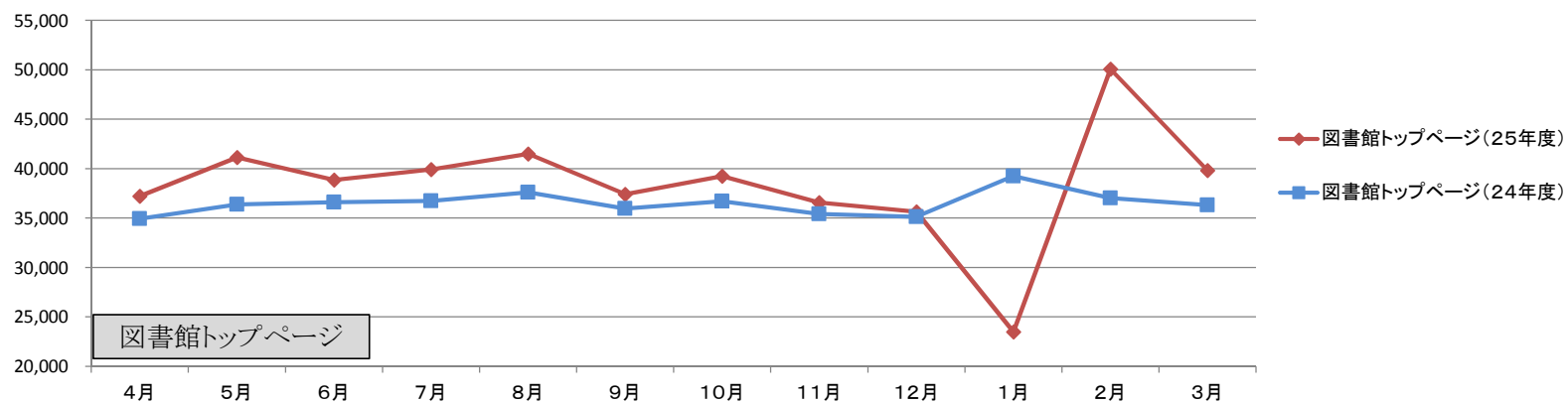
平成25年度

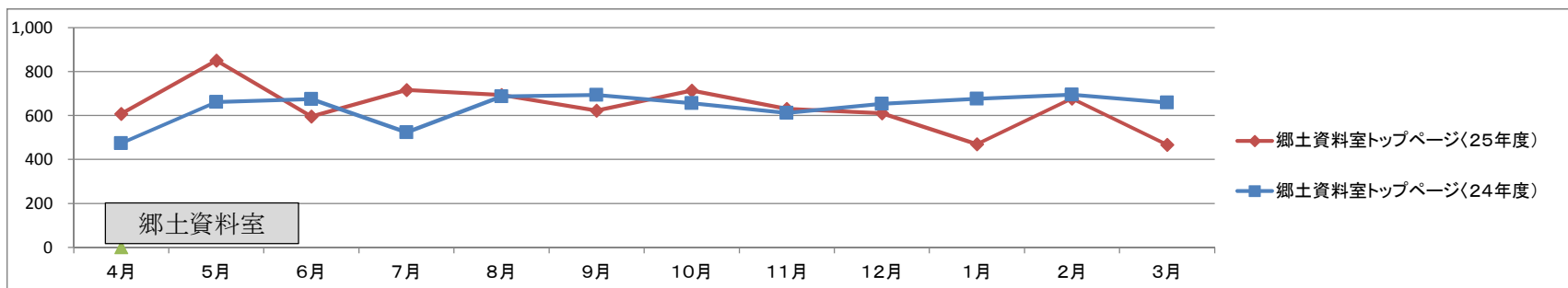
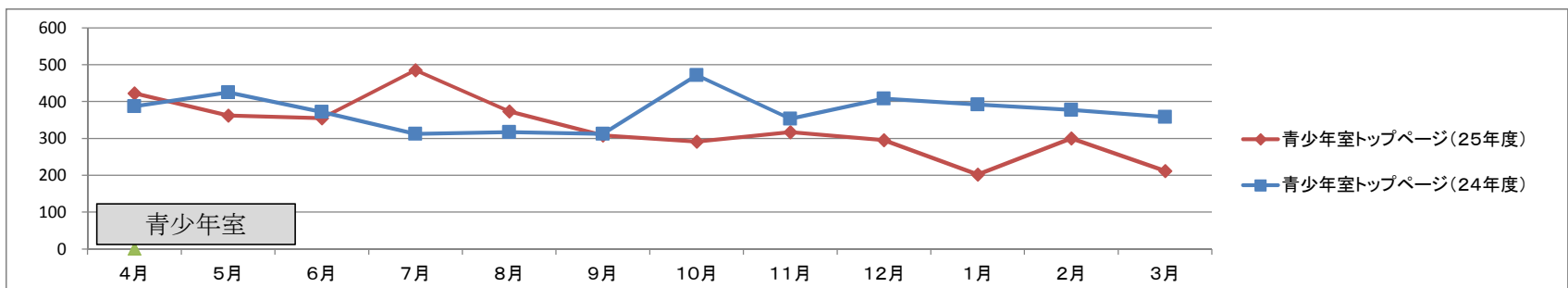
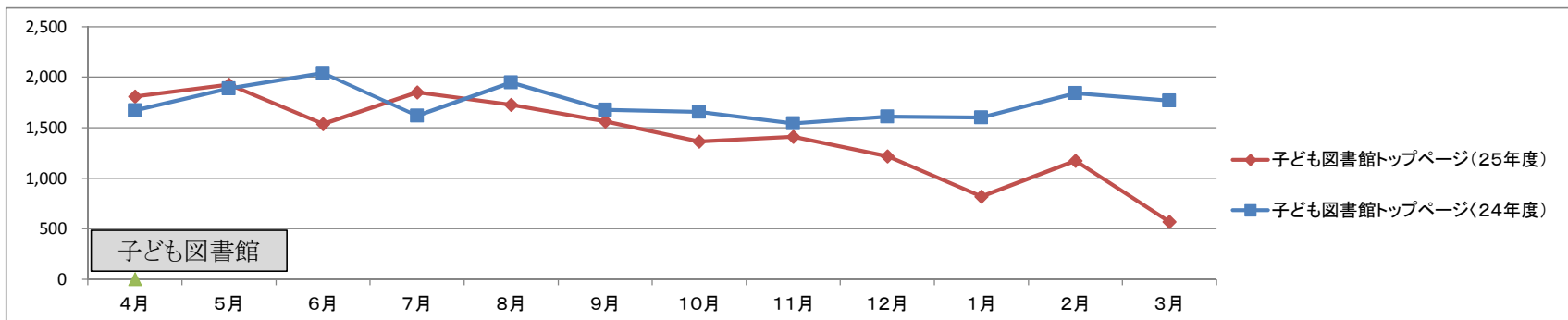
ページ名	4月	5月	6月	7月	8月	9月	10月	11月	12月	1月	2月	3月	合計	対前年比
図書館トップページ	37,218	41,139	38,852	39,930	41,495	37,402	39,251	36,568	35,625	23,482	50,070	39,816	460,848	1.052
子ども図書館トップページ	1,808	1,925	1,535	1,851	1,727	1,563	1,364	1,410	1,218	818	1,174	571	16,964	0.813
青少年室トップページ	422	362	355	485	373	308	291	317	295	202	300	212	3,922	0.875
郷土資料室トップページ	607	850	595	716	693	622	713	631	610	469	677	467	7,650	0.999

※2月から図書館情報システム変更

平成24年度(前年度)

ページ名	4月	5月	6月	7月	8月	9月	10月	11月	12月	1月	2月	3月	合計
図書館トップページ	34,940	36,368	36,610	36,741	37,597	35,964	36,706	35,401	35,122	39,235	37,015	36,324	438,023
子ども図書館トップページ	1,672	1,887	2,041	1,619	1,948	1,678	1,657	1,541	1,611	1,602	1,842	1,767	20,865
青少年室トップページ	387	425	372	312	317	312	471	353	408	392	377	358	4,484
郷土資料室トップページ	473	661	674	523	686	693	656	612	653	676	695	659	7,661





平成25年度サービス統計

10 Web OPAC 利用集計

2013年度（平成25年度）

	4月	5月	6月	7月	8月	9月	10月	11月	12月	1月	2月	3月	計
簡易検索	18,608	19,658	21,115	19,521	19,752	19,275	20,291	18,378	17,837	11,260			185,695
フリーワード検索	2,475	2,964	3,096	2,891	3,102	2,974	2,860	2,761	2,537	1,606	52,613	54,499	134,378
詳細検索	59,415	67,607	61,106	62,764	60,623	58,982	63,397	62,273	61,292	40,642			598,101
携帯電話版検索	1,015	982	905	790	795	885	825	866	655	396	371	277	8,762
一般横断検索	23,005	24,808	24,571	23,388	22,990	20,949	22,950	23,441	21,487	13,893	33,131	32,197	286,810
ポータルログイン	8,569	9,240	9,337	8,643	8,537	9,002	9,568	8,989	8,619	5,392			85,896
平成25年度	113,087	125,259	120,130	117,997	115,799	112,067	119,891	116,708	112,427	73,189	86,115	86,973	1,299,642

対前年比

0.918

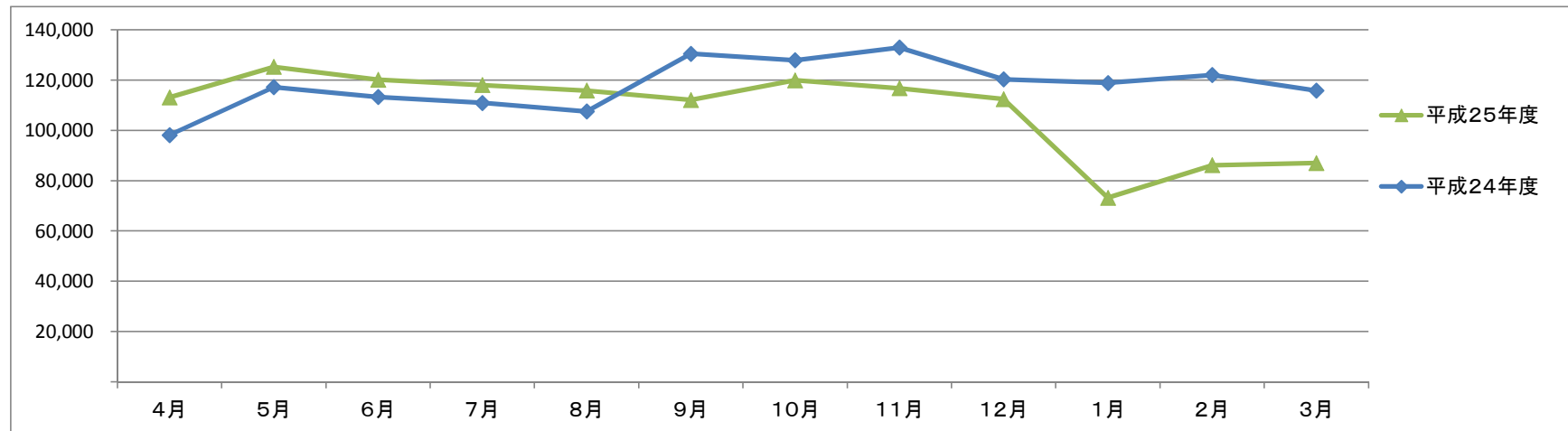
月平均 108,304

※2月より図書館情報システム変更

2012年度（平成24年度）（前年度）

	4月	5月	6月	7月	8月	9月	10月	11月	12月	1月	2月	3月	計
簡易検索	19,467	19,783	18,850	18,761	17,649	17,599	18,995	17,621	16,699	17,841	17,478	16,814	217,557
フリーワード検索	1,693	2,314	2,670	2,767	2,870	3,144	2,976	2,592	2,592	3,067	2,508	2,539	31,732
詳細検索	46,850	62,081	59,618	57,024	54,186	77,092	70,842	77,413	68,023	63,400	66,602	62,925	766,056
携帯電話版検索	791	921	546	585	850	955	869	789	858	1,032	1,066	828	10,090
一般横断検索	22,524	24,426	24,010	24,497	24,652	23,818	25,502	25,793	23,656	24,711	25,641	24,175	293,405
ポータルログイン	6,847	7,642	7,585	7,295	7,343	7,888	8,687	8,721	8,463	8,797	8,705	8,517	96,490
平成24年度	98,172	117,167	113,279	110,929	107,550	130,496	127,871	132,929	120,291	118,848	122,000	115,798	1,415,330

月平均 117,944



平成25年度サービス統計

11 館内OPAC 利用集計

2013年度（平成25年度）

	4月	5月	6月	7月	8月	9月	10月	11月	12月	1月	2月	3月	計	対前年 比
タッチパネル版	5,156	5,605	6,086	6,458	8,755	4,905	5,749	5,448	4,302	3,061	10,164	9,371	75,060	
キーボード版	10,917	12,262	12,104	12,457	14,166	10,364	11,741	12,413	10,802	6,880			114,106	
平成25年度	16,073	17,867	18,190	18,915	22,921	15,269	17,490	17,861	15,104	9,941	10,164	9,371	189,166	

※2月から図書館情報システム変更 月平均 15,764

※2月以降はタッチパネル版としてカウント

2012年度（平成24年度）（前年度）

	4月	5月	6月	7月	8月	9月	10月	11月	12月	1月	2月	3月	計
タッチパネル版	5,690	5,974	6,020	7,135	9,739	6,448	5,431	5,227	5,170	4,820	4,998	5,413	72,065
キーボード版	10,899	12,161	12,514	12,563	14,840	12,472	11,961	11,932	10,941	11,510	11,142	10,026	142,961
平成24年度	16,589	18,135	18,534	19,698	24,579	18,920	17,392	17,159	16,111	16,330	16,140	15,439	215,026

月平均 17,919

