

福岡県立図書館 利用サービス統計 (令和2年度)

新規登録者数、貸出利用者数など図書館利用者へのサービス提供状況を公表しています。
公表している統計は、次の11項目となっています。

	頁番号
1 新規登録者数(全館・年齢別)	1
2 貸出利用者数(全館)	2
3 入館者数(全館)	2
4 貸出冊数(分類別・曜日別・時間帯別・利用者年齢別)	3
5 予約	5
6 書庫出納冊数(全館)	6
7 レファレンス統計(利用者別・受付手段別)	7
8 複写利用(件数・枚数)	8
9 ホームページアクセスカウント	9
10 WebOPAC利用集計	10
11 館内OPAC利用集計	11

注) 数値に大きな増減があるのは、以下の休館のためです。

・令和2年度: 4月1日- 5月18日(新型コロナウイルス感染症対策)、2月24日から3月5日(特別整理作業)

・令和元年度: 12月1日-12月31日(特別整理作業及び空調等工事)、2月28日から3月31日(新型コロナウイルス感染症対策)

※資料の館外貸出に当たっては利用者登録をお願いしています。各月ごとの新規登録者数を公表しています。

1 新規登録者数(全館)

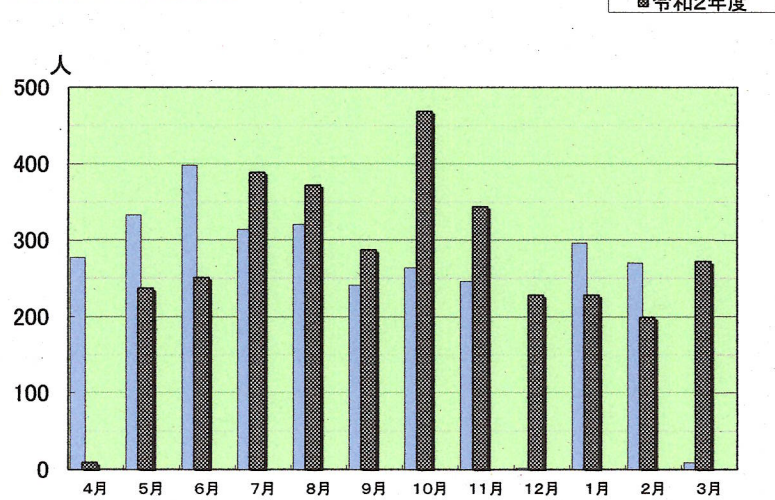
	令和元年度	令和2年度	前年比
4月	277	9	-268
5月	333	237	-96
6月	398	251	-147
7月	314	389	75
8月	321	372	51
9月	241	287	46
10月	264	468	204
11月	246	344	98
12月	2	228	226
1月	296	228	-68
2月	270	199	-71
3月	9	272	263
合計	2,971	3,284	313

(令和2年度登録者 年齢別)

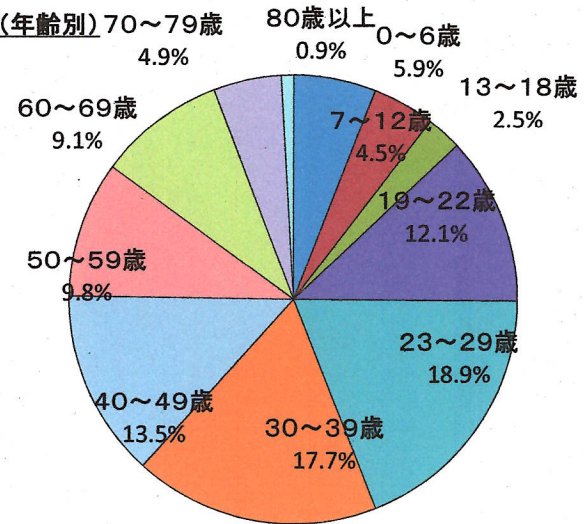
	0~6歳	7~12歳	13~18歳	19~22歳	23~29歳	30~39歳	40~49歳	50~59歳	60~69歳	70~79歳	80歳以上	合計
4月					1	3	1	4				9
5月	17	9	3	21	50	39	38	26	15	16	3	237
6月	18	12	3	38	55	38	29	23	20	13	2	251
7月	17	14	13	57	74	69	52	39	39	13	2	389
8月	21	27	17	55	84	55	39	26	28	17	3	372
9月	16	9	9	32	54	62	36	26	27	13	3	287
10月	21	17	5	56	69	82	69	60	53	29	7	468
11月	15	19	8	39	50	51	60	37	46	18	1	344
12月	18	12	10	21	43	42	21	28	20	9	4	228
1月	16	10	3	28	50	50	35	16	15	5	0	228
2月	11	6	2	24	44	42	32	17	14	5	2	199
3月	25	13	10	28	47	48	32	20	23	23	3	272
合計	195	148	83	399	621	581	444	322	300	161	30	3,284

令和元年度	210	204	82	413	473	528	423	293	213	110	22	2,971
-------	-----	-----	----	-----	-----	-----	-----	-----	-----	-----	----	-------

新規登録者数(全館)



新規登録者(年齢別) 70~79歳



2 貸出利用者数(全館)

	令和元年度	令和2年度	前年比
	利用者数 (人)	利用者数 (人)	
4月	13,965 (607)	1,013 0	-12,952
5月	15,026 (601)	4,447 (371)	-10,579
6月	15,697 (604)	12,095 (504)	-3,602
7月	15,019 (601)	13,761 (529)	-1,258
8月	15,443 (572)	14,490 (557)	-953
9月	14,105 (588)	13,129 (525)	-976
10月	13,984 (666)	15,191 (563)	1,207
11月	15,818 (719)	13,992 (560)	-1,826
12月	542 0	13,215 (551)	12,673
1月	13,870 (630)	14,044 (585)	174
2月	14,680 (638)	11,042 (613)	-3,638
3月	1,440 0	13,334 (635)	11,894
合計	149,589 (629)	139,753 (555)	-9,836

※ ()は1日平均

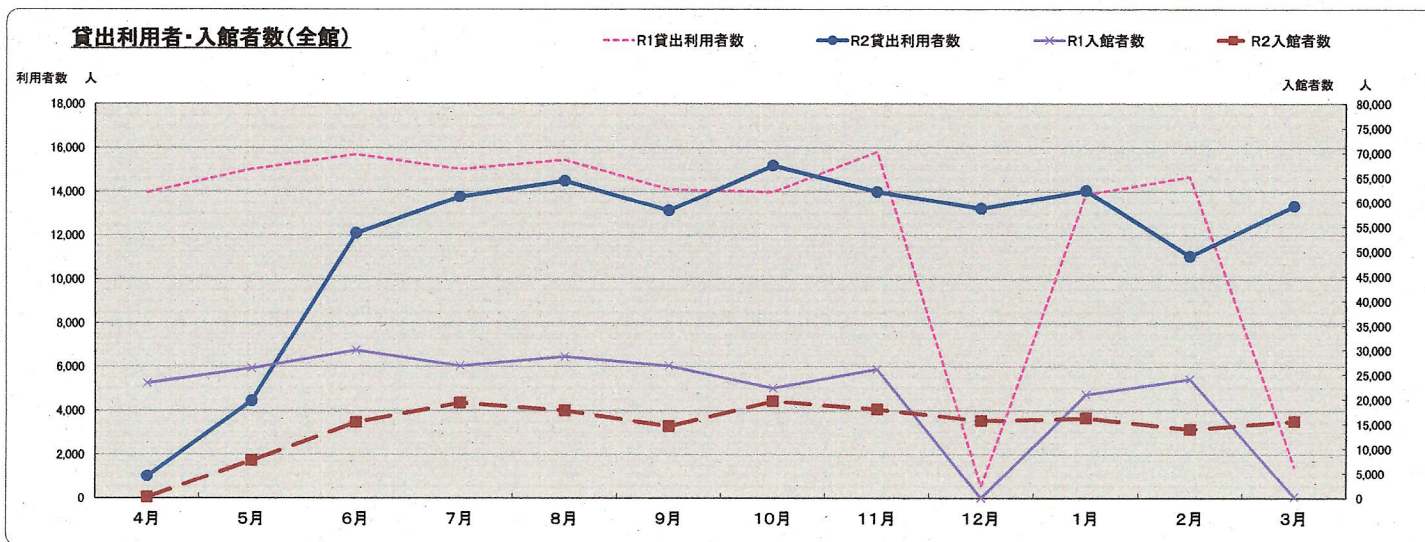
3 入館者数(全館)

	令和元年度	令和2年度	前年比
	入館者数 (人)	入館者数 (人)	
4月	23,324 (1,014)	183 0	-23,141
5月	26,346 (1,054)	7,677 (640)	-18,669
6月	30,009 (1,154)	15,410 (642)	-14,599
7月	26,826 (1,073)	19,326 (743)	-7,500
8月	28,669 (1,062)	17,773 (684)	-10,896
9月	26,812 (1,117)	14,584 (583)	-12,228
10月	22,322 (1,063)	19,673 (729)	-2,649
11月	26,128 (1,188)	18,029 (721)	-8,099
12月	0 0	15,725 (655)	15,725
1月	21,025 (956)	16,249 (677)	-4,776
2月	24,164 (1,051)	13,983 (777)	-10,181
3月	251 0	15,593 (743)	15,342
合計	255,876 (1,075)	174,205 (691)	-81,671

※ ()は1日平均

(参考)開館日数

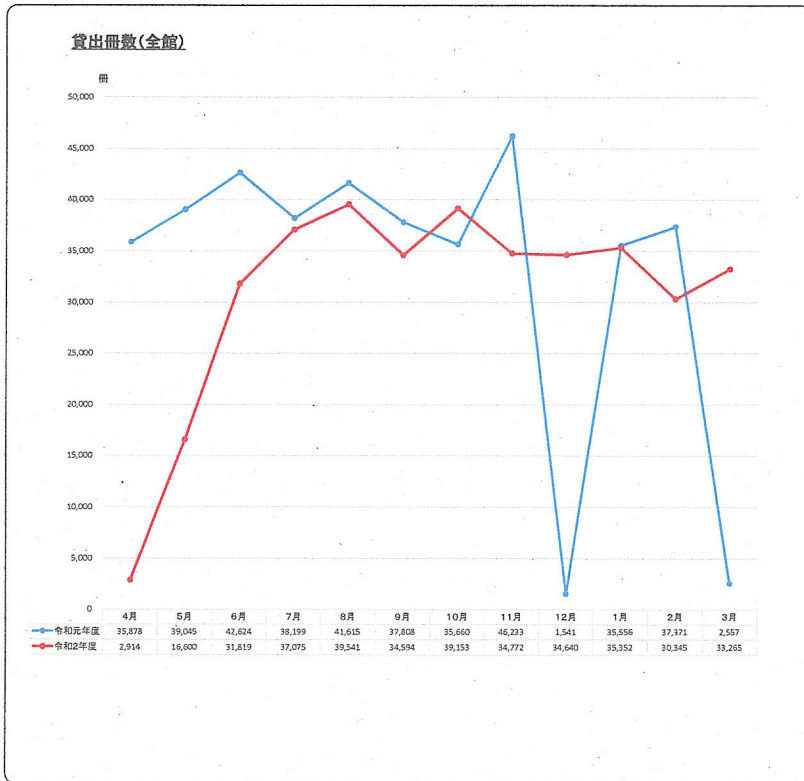
	令和元年度	令和2年度
4月	23	0
5月	25	12
6月	26	24
7月	25	26
8月	27	26
9月	24	25
10月	21	27
11月	22	25
12月	0	24
1月	22	24
2月	23	18
3月	0	21
合計	238	252



4 貸出冊数

	令和元年度				令和2年度				前年比 (D)-(C)
	貸出冊数(C)			1日平均	貸出冊数(D)			1日平均	
	1日平均	一般小計	児童小計		一般小計	児童小計			
4月	35,878	(1,560)	28,896	6,982	2,914	0	2,693	221	-32,964
5月	39,045	(1,562)	31,221	7,824	16,600	(1,383)	12,869	3,731	-22,445
6月	42,624	(1,639)	32,985	9,639	31,819	(1,326)	25,133	6,686	-10,805
7月	38,199	(1,528)	29,505	8,694	37,075	(1,426)	29,346	7,729	-1,124
8月	41,615	(1,541)	32,474	9,141	39,541	(1,521)	31,154	8,387	-2,074
9月	37,808	(1,575)	30,248	7,560	34,594	(1,384)	27,484	7,110	-3,214
10月	35,660	(1,698)	27,851	7,809	39,153	(1,450)	30,443	8,710	3,493
11月	46,233	(2,102)	36,648	9,585	34,772	(1,391)	26,908	7,864	-11,461
12月	1,541	0	1,308	233	34,640	(1,443)	26,719	7,921	33,099
1月	35,556	(1,616)	27,932	7,624	35,352	(1,473)	27,781	7,571	-204
2月	37,371	(1,625)	28,723	8,648	30,345	(1,686)	23,794	6,551	-7,026
3月	2,557	0	2,304	253	33,265	(1,584)	26,031	7,234	30,708
合計	394,087	(1,656)	310,095	83,992	370,070	(1,469)	290,355	79,715	-24,017

※ () は1日平均



(4-1 令和2年度貸出冊数内訳 分類別(全館))

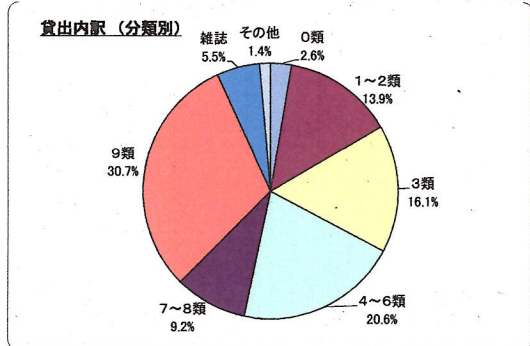
	0類 (総記)	1類 (哲学)	2類 (歴史)	3類 (社会科学)	4類 (自然科学)	5類 (工学)	6類 (産業)	7類 (芸術)	8類 (言語)	9類 (文学)	E類 (絵本)	雑誌	その他	合計
4月	129	175	216	687	200	214	129	215	46	615	92	183	13	2,914
5月	339	1,134	1,052	2,050	1,260	1,218	492	1,000	267	4,889	1,984	873	42	16,600
6月	733	1,824	1,916	4,534	2,469	2,340	911	2,217	469	8,679	3,818	1,580	329	31,819
7月	888	2,028	2,390	5,172	3,137	3,026	965	2,504	474	9,810	4,417	1,732	532	37,075
8月	797	2,231	3,023	5,262	3,150	2,964	1,535	2,486	491	10,783	4,588	1,851	380	39,541
9月	766	1,930	2,223	4,583	2,805	2,547	1,087	2,420	436	9,761	4,062	1,534	440	34,594
10月	918	2,114	2,687	5,446	3,014	2,918	1,200	2,697	475	10,252	5,059	1,880	493	39,153
11月	800	1,926	2,207	4,837	2,532	2,591	1,071	2,391	463	9,165	4,486	1,793	510	34,772
12月	817	1,932	2,161	4,708	2,436	2,472	901	2,408	526	9,536	4,395	1,805	543	34,640
1月	888	2,139	2,287	5,237	2,743	2,603	960	2,269	522	9,280	4,261	1,687	476	35,352
2月	699	1,626	1,895	5,060	2,068	2,237	848	1,827	444	8,066	3,925	1,304	346	30,345
3月	809	2,018	2,164	4,806	2,426	2,366	1,004	2,165	538	8,859	4,144	1,583	383	33,265
合計	8,583	21,077	24,221	52,382	28,240	27,496	11,103	24,599	5,151	99,695	45,231	17,805	4,487	370,070
割合(%)	2.3%	5.7%	6.5%	14.2%	7.6%	7.4%	3.0%	6.6%	1.4%	26.9%	12.2%	4.8%	1.2%	100.0%

令和元年度	9,568	22,413	27,055	54,009	32,551	32,133	12,484	27,169	6,027	100,627	47,456	17,614	4,981	394,087
	2.4%	5.7%	6.9%	13.7%	8.3%	8.2%	3.2%	6.9%	1.5%	25.5%	12.0%	4.5%	1.3%	100.0%

(4-2 令和2年度貸出冊数内訳 曜日別(全館))

	火	水	木	金	土	日	計
4月	1,417	825	371	420	43	38	2,914
5月	3,860	2,549	2,330	2,323	2,760	2,778	16,600
6月	5,805	4,525	3,146	4,298	6,911	7,134	31,819
7月	4,663	6,339	6,028	5,097	7,436	7,512	37,075
8月	6,031	4,924	4,550	5,350	9,853	8,833	39,541
9月	7,665	4,789	3,851	5,404	7,244	5,641	34,594
10月	6,127	4,718	5,473	6,581	9,727	6,527	39,153
11月	6,097	4,620	4,025	4,514	7,194	8,322	34,772
12月	5,888	4,696	4,192	4,624	7,955	7,285	34,640
1月	6,110	6,008	4,093	4,266	7,230	7,845	35,352
2月	5,324	4,092	3,229	4,479	7,012	6,209	30,345
3月	6,129	4,457	3,718	3,923	8,570	6,468	33,265
合計	65,116	52,342	45,006	51,279	81,935	74,392	370,070
割合(%)	17.6%	14.1%	12.2%	13.9%	22.1%	20.1%	100.0%

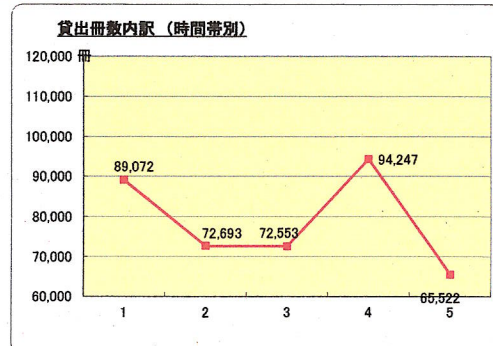
令和元年度	57,381	59,760	56,279	56,978	87,679	76,010	394,087
	14.6%	15.2%	14.3%	14.5%	22.2%	19.3%	100.0%



(4-3 令和2年度貸出冊数内訳 時間帯別(全館))

	~11時	11~13時	13~15時	15~17時	17時~	計
4月	1,140	398	299	703	374	2,914
5月	3,646	4,162	3,690	4,443	659	16,600
6月	8,988	6,874	6,103	8,295	1,559	31,819
7月	9,951	7,033	6,598	8,606	4,887	37,075
8月	10,085	7,769	7,083	9,078	5,526	39,541
9月	9,073	6,725	6,449	7,288	5,059	34,594
10月	9,091	7,872	7,298	8,928	5,964	39,153
11月	8,194	7,214	6,603	7,930	4,831	34,772
12月	7,651	7,219	6,789	8,066	4,915	34,640
1月	7,884	7,329	7,007	8,201	4,931	35,352
2月	6,592	6,522	5,859	7,355	4,017	30,345
3月	8,080	6,306	5,870	7,800	5,209	33,265
合計	90,375	75,423	69,648	86,693	47,931	370,070
割合(%)	24.4%	20.4%	18.8%	23.4%	13.0%	100.0%

令和元年度	89,072	72,693	72,553	94,247	65,522	394,087
	22.6%	18.4%	18.4%	23.9%	16.6%	100.0%

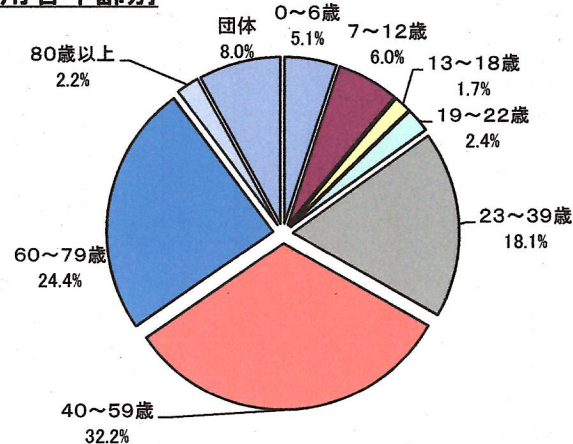


(4-4 令和2年度貸出冊数内訳 利用者年齢別(全館))

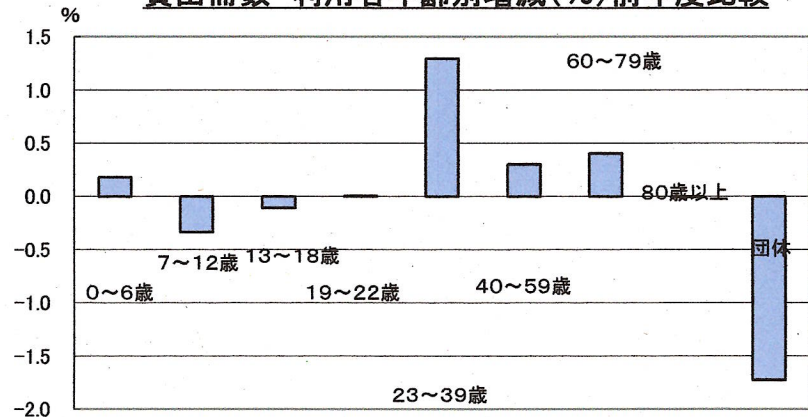
	0~6歳	7~12歳	13~18歳	19~22歳	23~39歳	40~59歳	60~79歳	80歳以上	団体	合計
4月	43	30	55	15	402	688	380	39	1,262	2,914
5月	843	1,391	382	306	2,849	5,064	4,074	451	1,240	16,600
6月	1,473	2,053	543	756	5,409	9,867	7,879	749	3,090	31,819
7月	1,845	2,025	585	884	6,487	11,875	8,780	832	3,762	37,075
8月	1,740	2,628	660	1,050	6,813	12,287	8,963	719	4,681	39,541
9月	1,751	1,844	543	854	6,176	11,082	8,453	717	3,174	34,594
10月	1,992	2,340	655	965	7,023	12,696	9,962	901	2,619	39,153
11月	1,939	2,167	658	894	6,485	11,721	8,547	780	1,581	34,772
12月	1,881	2,018	558	774	6,560	11,582	8,744	808	1,715	34,640
1月	1,920	2,047	531	935	6,674	11,782	8,869	750	1,844	35,352
2月	1,555	1,579	385	699	5,816	9,704	7,302	675	2,630	30,345
3月	1,759	2,070	634	642	6,288	10,845	8,375	750	1,902	33,265
合計	18,741	22,192	6,189	8,774	66,982	119,193	90,328	8,171	29,500	370,070
割合(%)	5.1	6.0	1.7	2.4	18.1	32.2	24.4	2.2	8.0	100.0

令和元年度	19,259	24,953	7,022	9,331	66,231	125,740	94,601	8,733	38,217	394,087
割合(%)	4.9	6.3	1.8	2.4	16.8	31.9	24.0	2.2	9.7	100.0

貸出内訳 利用者年齢別



貸出冊数 利用者年齢別増減(%)前年度比較



5 予約

※借りたい資料を予約することができます。直接カウンターで行うほか、館内OPACまたはホームページからも行えます。

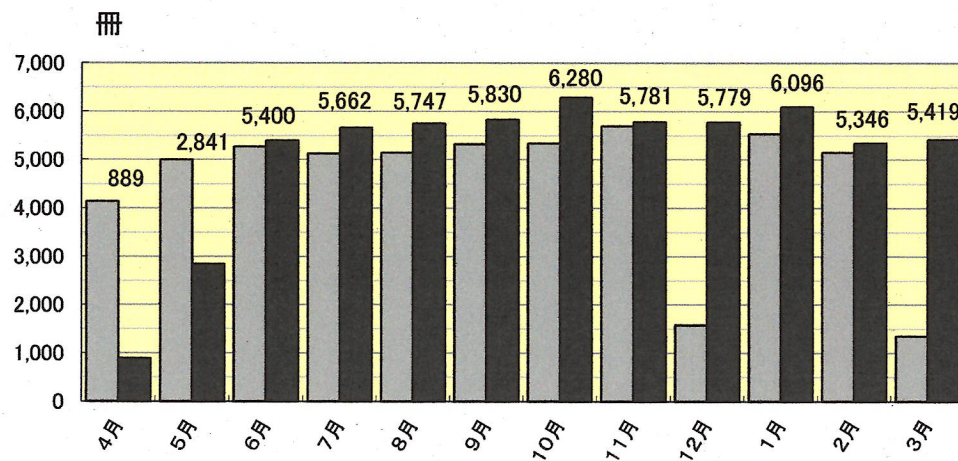
令和2年度	4月	5月	6月	7月	8月	9月	10月	11月	12月	1月	2月	3月	合計
個人(カウンター受付)	48	273	763	969	748	813	952	894	924	888	657	841	8,770
個人(OPAC予約)	838	2,564	4,345	4,538	4,804	4,729	5,073	4,705	4,652	4,955	4,531	4,347	50,081
公共図書館等(県内)	0	0	231	129	146	212	152	155	156	168	130	197	1,676
公共図書館(県外)	1	0	20	7	13	9	15	5	10	19	9	11	119
その他	2	4	41	19	36	67	88	22	37	66	19	23	424
計	889	2,841	5,400	5,662	5,747	5,830	6,280	5,781	5,779	6,096	5,346	5,419	61,070
うち購入希望分	2	20	29	113	93	81	149	129	117	118	78	84	1,013
うち他館から借受分	2	0	297	420	269	338	355	341	370	320	243	360	3,315

令和元年度
9,323
43,015
1,649
167
501
54,655
1,141
3,392

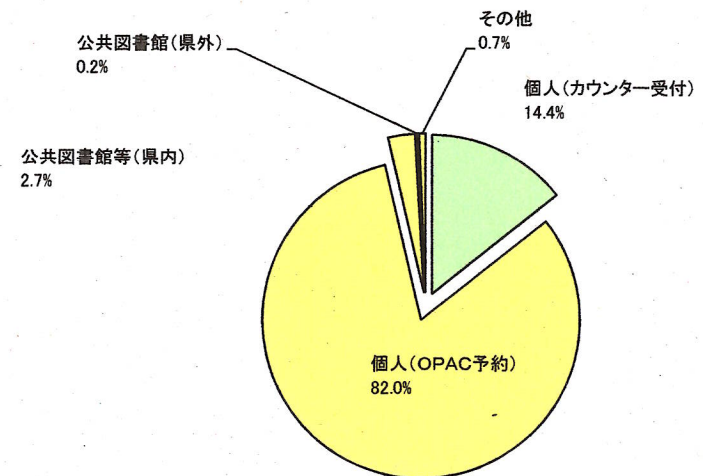
令和元年度	4,138	4,995	5,272	5,126	5,147	5,323	5,340	5,697	1,578	5,538	5,152	1,349	54,655
-------	-------	-------	-------	-------	-------	-------	-------	-------	-------	-------	-------	-------	--------

※単位は冊

月別予約冊数



予約内訳(処理内容別)

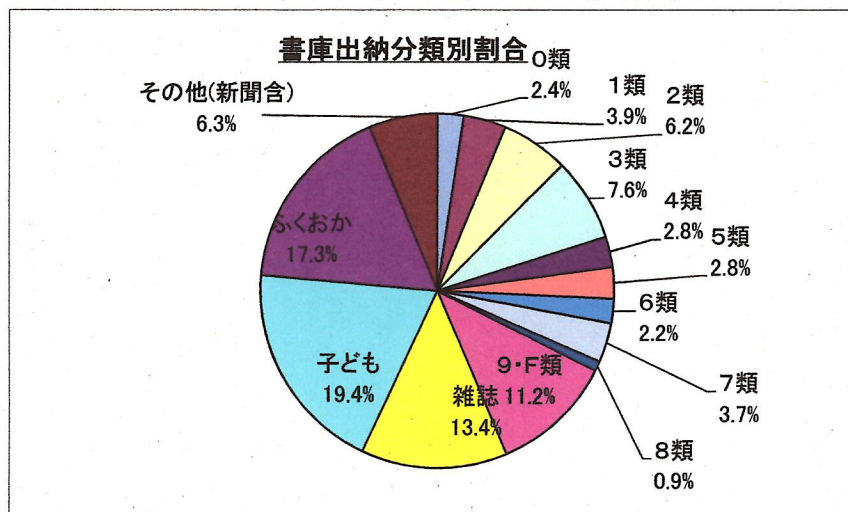
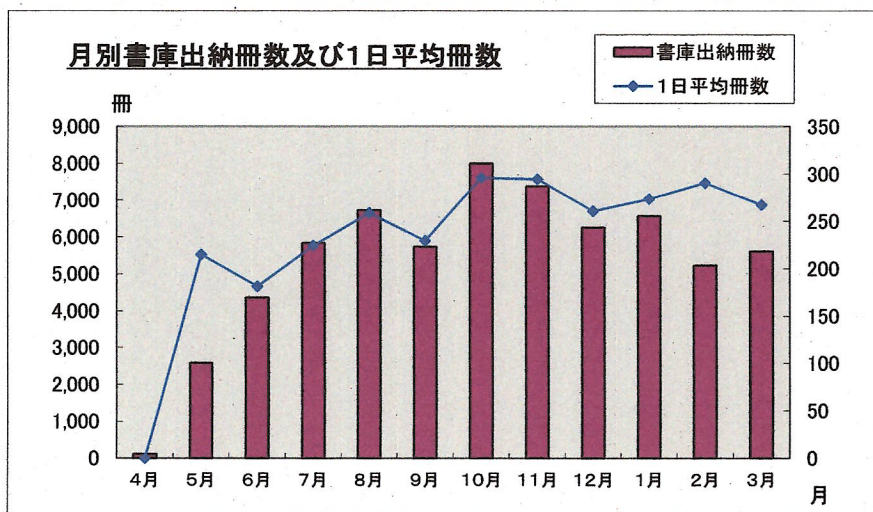


6 書庫出納冊数（全館）

※書庫出納とは、書庫に収納している資料を貸出等の利用の際に取りにいき、利用者の方に提供することをいいます。下のグラフは、その延べ冊数の数値です。

令和2年度	4月	5月	6月	7月	8月	9月	10月	11月	12月	1月	2月	3月	合計	元年度
0類	0	23	73	225	203	150	189	266	127	103	96	86	1,541	1,876
1類	0	138	242	217	220	239	238	197	243	323	173	253	2,483	3,055
2類	0	164	340	383	350	337	450	354	477	379	348	405	3,987	4,392
3類	0	262	382	482	460	460	631	432	500	517	354	421	4,901	5,536
4類	0	79	139	184	157	194	208	181	178	175	144	152	1,791	1,881
5類	0	84	122	231	160	169	177	214	126	178	180	187	1,828	1,653
6類	0	52	128	132	111	126	171	141	137	135	146	160	1,439	1,170
7類	0	113	203	253	238	208	235	241	275	206	173	207	2,352	2,653
8類	0	17	55	30	42	35	91	56	80	40	54	59	559	553
9・F類	0	442	577	705	780	673	785	655	684	647	689	560	7,197	8,197
雑誌	0	84	242	537	814	910	1,370	1,031	768	1,190	716	950	8,612	4,348
子ども	117	576	832	1,054	1,326	1,036	1,671	1,312	1,142	1,332	1,111	988	12,497	11,738
ふくおか	0	469	807	932	1,536	847	1,222	1,759	959	1,049	728	820	11,128	14,029
その他(新聞含)	0	75	215	470	327	348	554	528	559	294	321	362	4,053	2,550
計	117	2,578	4,357	5,835	6,724	5,732	7,992	7,367	6,255	6,568	5,233	5,610	64,368	63,631
1日平均冊数	0	215	182	224	259	229	296	295	261	274	291	267	255	

令和元年度	5,401	6,390	6,114	5,550	6,553	5,475	6,264	7,803	0	6,311	7,770	0	63,631
-------	-------	-------	-------	-------	-------	-------	-------	-------	---	-------	-------	---	--------



7 レファレンス統計

※レファレンスとは、「調べもののお手伝い」です。日々の暮らしや仕事に関する疑問の解決や調査研究のため、利用者の求めに応じて、必要な資料や情報を提供しています。

1 利用者別

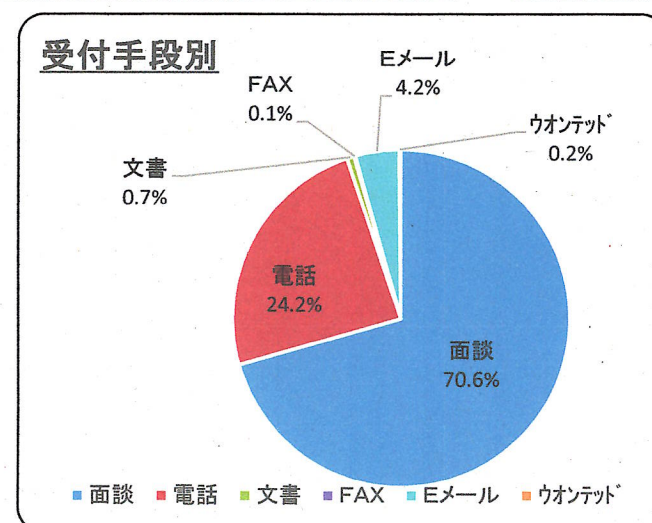
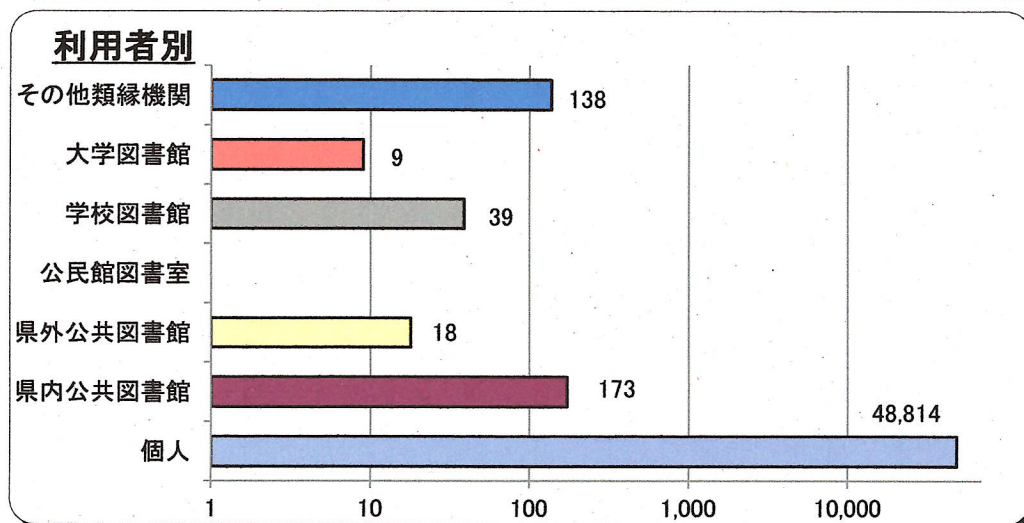
	4月	5月	6月	7月	8月	9月	10月	11月	12月	1月	2月	3月	計
個人	40	1,657	3,741	4,348	4,523	4,453	5,652	5,453	4,606	5,147	4,035	5,159	48,814
県内公共図書館	0	2	22	22	17	16	15	11	27	23	7	11	173
県外公共図書館	1	3	1	2	2	0	0	4	3	0	1	1	18
公民館図書室	0	0	0	0	0	0	0	0	0	0	0	0	0
学校図書館	0	6	3	2	3	5	7	6	4	3	0	0	39
大学図書館	2	1	0	0	1	0	2	0	3	0	0	0	9
その他類縁機関	1	12	0	11	2	20	13	28	4	13	14	20	138
計	44	1,681	3,767	4,385	4,548	4,494	5,689	5,502	4,647	5,186	4,057	5,191	49,191
令和元年度計	4,589	4,940	5,774	5,327	5,651	4,981	4,454	4,534	0	4,467	4,633	49	49,399

元年度
48,750
338
34
15
66
26
170
49,399

2 受付手段別

	4月	5月	6月	7月	8月	9月	10月	11月	12月	1月	2月	3月	計
面談	0	898	2,569	3,122	3,210	3,123	4,084	4,254	3,495	3,528	2,846	3,583	34,712
電話	4	664	935	1,075	1,102	1,205	1,362	990	931	1,361	1,011	1,282	11,922
文書	2	11	8	26	21	10	42	82	10	79	25	30	346
FAX	6	9	1	2	0	4	2	0	3	0	2	41	70
Eメール	32	99	250	149	208	141	195	170	189	201	168	244	2,046
ウオンテッド	0	0	4	11	7	11	4	6	19	17	5	11	95
計	44	1,681	3,767	4,385	4,548	4,494	5,689	5,502	4,647	5,186	4,057	5,191	49,191

元年度
36,623
11,043
299
140
1,223
71
49,399



※当館の所蔵資料は、著作権法上の範囲内で複製(コピーまたはマイクロフィルムからの焼付)をすることができます。

8 複写利用

令和2年度

件数	4月	5月	6月	7月	8月	9月	10月	11月	12月	1月	2月	3月	計
第2閲覧室	4	69	247	265	235	218	291	270	279	232	197	287	2,594
ふくおか資料室	9	73	200	212	218	220	266	253	233	171	151	209	2,215
令和2年度 合計件数	13	142	447	477	453	438	557	523	512	403	348	496	4,809

対前年比
0.794
0.775
0.785

401 件
(月平均)

枚数	4月	5月	6月	7月	8月	9月	10月	11月	12月	1月	2月	3月	計
第2閲覧室 電子式複写(モノクロ)	58	1,652	5,560	6,053	4,888	3,702	9,367	6,940	5,522	3,955	4,419	5,741	57,857
第2閲覧室 電子式複写(カラー)		26	93	252	107	173	149	150	99	76	88	148	1,361
ふくおか資料室 電子式複写(モノクロ)	432	957	2,843	3,526	3,086	3,116	3,789	4,103	3,589	1,976	3,685	3,551	34,653
ふくおか資料室 マイクロフィルム		3	37	472	300	715	1,669	601	1,375	779	1,929	596	8,476
令和2年度 合計枚数	490	2,638	8,533	10,303	8,381	7,706	14,974	11,794	10,585	6,786	10,121	10,036	102,347

対前年比
1.113
0.665
0.656
1.330
0.904

8,529 枚
(月平均)

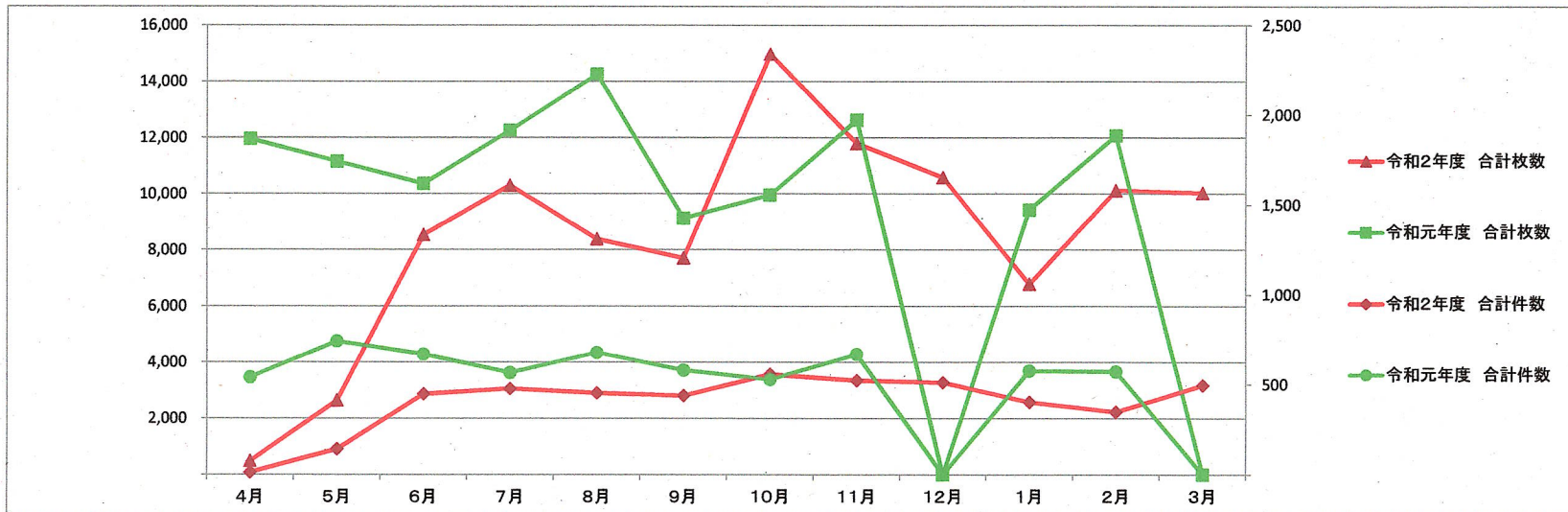
令和元年度

件数	4月	5月	6月	7月	8月	9月	10月	11月	12月	1月	2月	3月	計
第2閲覧室	306	361	375	299	362	316	268	367		322	290	2	3,268
ふくおか資料室	235	381	294	267	317	264	261	302		255	282		2,858
令和元年度 合計件数	541	742	669	566	679	580	529	669		577	572	2	6,126

511 件
(月平均)

枚数	4月	5月	6月	7月	8月	9月	10月	11月	12月	1月	2月	3月	計
第2閲覧室 電子式複写(モノクロ)	5,768	5,537	4,904	4,538	7,145	4,413	4,740	5,858		4,127	4,962	4	51,996
第2閲覧室 電子式複写(カラー)	128	170	196	298	141	133	263	383		169	166		2,047
ふくおか資料室 電子式複写(モノクロ)	5,697	5,051	4,414	6,757	6,253	4,212	4,396	5,077		4,787	6,148		52,792
ふくおか資料室 マイクロフィルム	360	392	841	663	722	374	560	1,306		357	796		6,371
令和元年度 合計枚数	11,953	11,150	10,355	12,256	14,261	9,132	9,959	12,624		9,440	12,072	4	113,206

9,434 枚
(月平均)



9 ホームページアクセスカウント

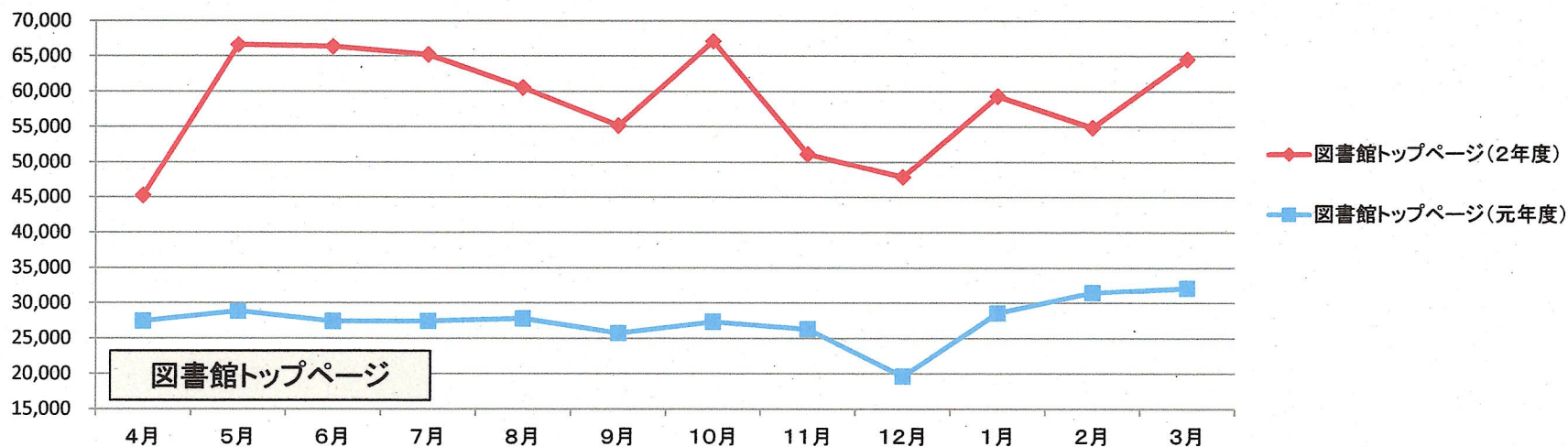
令和2年度

ページ名	4月	5月	6月	7月	8月	9月	10月	11月	12月	1月	2月	3月	合計	対前年比
図書館トップページ	45,258	66,603	66,330	65,200	60,519	55,143	67,100	51,135	47,854	59,308	54,859	64,555	703,864	2.132
子ども図書館トップページ	310	240	311	317	198	119	107	34	14	483	582	736	3,451	5.384
青少年コーナー	1,569	1,101	832	743	719	406	454	310	256	356	814	566	8,126	5.476
ふくおか資料室トップページ	693	1,071	1,354	1,045	936	879	1,198	967	926	1,019	1,091	3,905	15,084	1.910
電子書籍							3,004	664	433	464	498	941	6,004	

※令和2年度～「キッズトップページ」はなし。

令和元年度

ページ名	4月	5月	6月	7月	8月	9月	10月	11月	12月	1月	2月	3月	合計
図書館トップページ	27,437	28,864	27,419	27,435	27,795	25,751	27,323	26,304	19,635	28,550	31,493	32,121	330,127
子ども図書館トップページ	48	75	85	51	31	41	55	53	15	40	57	90	641
キッズトップページ	37	5	43	235	183	64	46	32	9	68	36	0	758
青少年コーナー	136	165	140	178	234	153	184	161	52	34	28	19	1,484
ふくおか資料室トップページ	645	791	674	730	613	685	690	730	428	739	587	584	7,896



※OPAC(オーパック、Online Public Access Catalog)とは、図書館において公共利用に供されるオンライン蔵書目録のことです。
 ここでは、Web(インターネット)を経由した利用状況を集計しています。

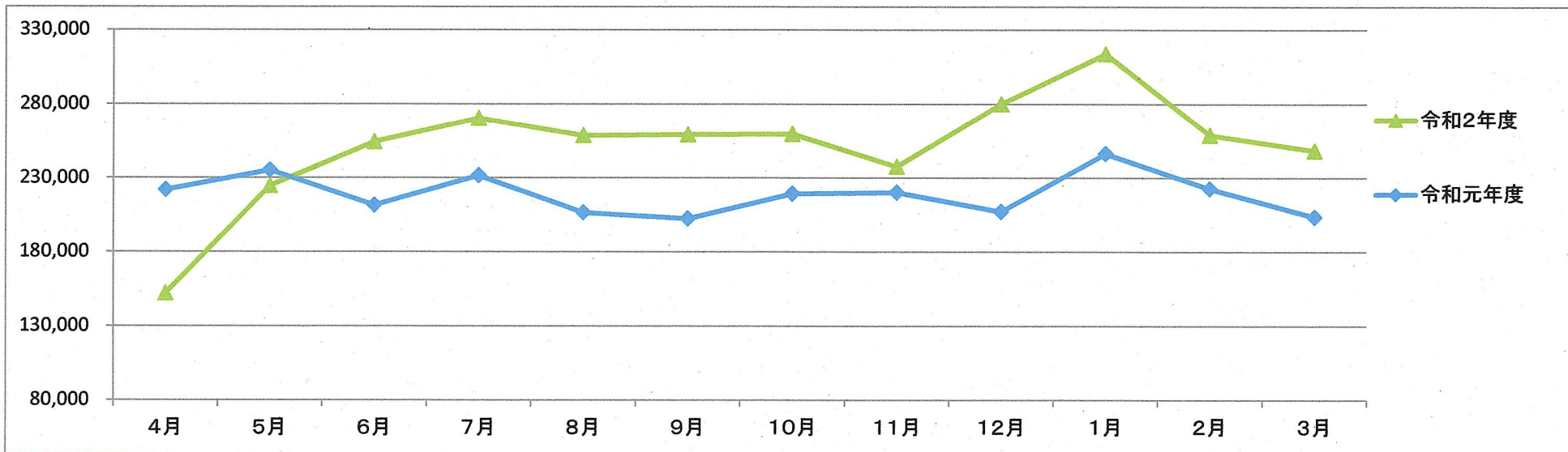
10 Web OPAC 利用集計

令和2年度

	4月	5月	6月	7月	8月	9月	10月	11月	12月	1月	2月	3月	計	対前年比
フリーワード検索	132,710	199,384	211,779	226,577	216,227	219,188	215,723	197,482	242,704	271,317	217,198	205,231	2,555,520	1.201
携帯電話版検索	77	266	241	291	220	215	162	166	126	229	257	131	2,381	0.595
一般横断検索	19,292	25,017	42,319	43,336	42,103	39,909	43,743	40,064	37,161	42,173	41,510	43,057	459,684	0.924
令和2年度	152,079	224,667	254,339	270,204	258,550	259,312	259,628	237,712	279,991	313,719	258,965	248,419	3,017,585	
											月平均		251,465	

令和元年度

	4月	5月	6月	7月	8月	9月	10月	11月	12月	1月	2月	3月	計
フリーワード検索	180,948	186,266	165,470	184,827	163,254	161,697	173,141	180,109	169,673	204,596	185,824	171,623	2,127,428
携帯電話版検索	314	318	358	584	585	305	272	360	124	315	297	172	4,004
一般横断検索	40,609	48,632	45,714	46,135	42,728	40,583	45,989	39,688	37,481	41,395	36,568	31,944	497,466
令和元年度	221,871	235,216	211,542	231,546	206,567	202,585	219,402	220,157	207,278	246,306	222,689	203,739	2,628,898
											月平均		219,075



※OPAC(オーパック、Online Public Access Catalog)とは、図書館において公共利用に供されるオンライン蔵書目録のことです。
 ここでは、館内検索機を使用した利用状況を集計しています。

11 館内OPAC 利用集計

令和2年度

	4月	5月	6月	7月	8月	9月	10月	11月	12月	1月	2月	3月	計	対前年 比
館内OPAC	44	4,410	7,669	10,744	11,618	9,738	11,290	10,249	10,136	9,943	8,085	9,486	103,412	0.7391
令和2年度	44	4,410	7,669	10,744	11,618	9,738	11,290	10,249	10,136	9,943	8,085	9,486	103,412	0.7391
													月平均 8,618	0.7391

令和元年度(前年度)

	4月	5月	6月	7月	8月	9月	10月	11月	12月	1月	2月	3月	計
館内OPAC	12,518	13,200	14,166	13,499	14,967	12,536	13,990	16,715	4	13,951	14,340	35	139,921
令和元年度	12,518	13,200	14,166	13,499	14,967	12,536	13,990	16,715	4	13,951	14,340	35	139,921
													月平均 11,660

