

福岡県立図書館 利用サービス統計

(令和3年度)

新規登録者数、貸出利用者数など図書館利用者へのサービス提供状況を公表しています。
公表している統計は、次の11項目となっています。

	頁番号
1 新規登録者数(全館・年齢別)	1
2 貸出利用者数(全館)	2
3 入館者数(全館)	2
4 貸出冊数(分類別・曜日別・時間帯別・利用者年齢別)	3
5 予約	5
6 書庫出納冊数(全館)	6
7 レファレンス統計(利用者別・受付手段別)	7
8 複写利用(件数・枚数)	8
9 ホームページアクセスカウント	9
10 WebOPAC利用集計	10
(オーパック(Online Public Access Catalog)とは、 図書館において公共利用に供されるオンライン蔵書目録)	
11 館内OPAC利用集計	11

注) 数値に大きな増減があるのは、以下の休館のためです。

- ・令和3年度: 5月12日-6月20日(新型コロナウイルス感染症対策)、8月9日-9月12日(新型コロナウイルス感染症対策)、2月25日から3月10日(特別整理作業)
- ・令和2年度: 4月1日-5月18日(新型コロナウイルス感染症対策)、2月24日から3月5日(特別整理作業)

1 新規登録者数(全館)

※資料の館外貸出に当たっては利用者登録をお願いしています。各月ごとの新規登録者数を公表しています。

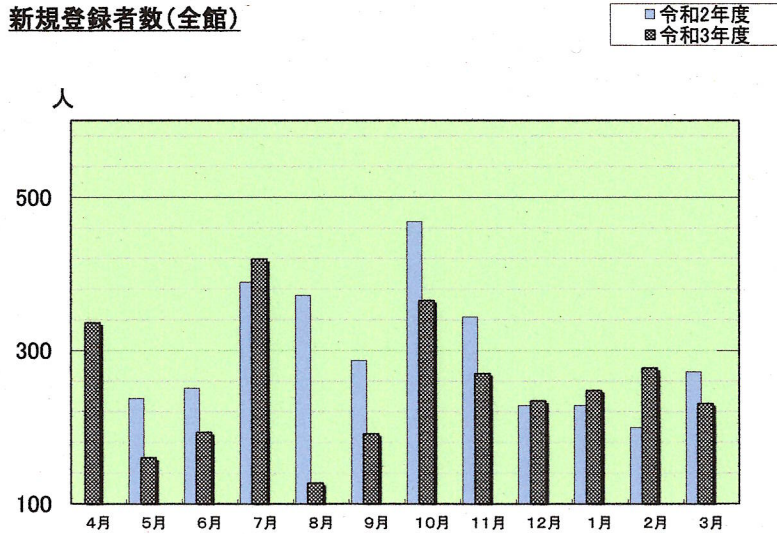
(令和3年度登録者 年齢別)

	令和2年度	令和3年度	前年比
4月	9	336	327
5月	237	160	-77
6月	251	193	-58
7月	389	419	30
8月	372	127	-245
9月	287	191	-96
10月	468	365	-103
11月	344	270	-74
12月	228	234	6
1月	228	248	20
2月	199	277	78
3月	272	230	-42
合計	3,284	3,050	-234

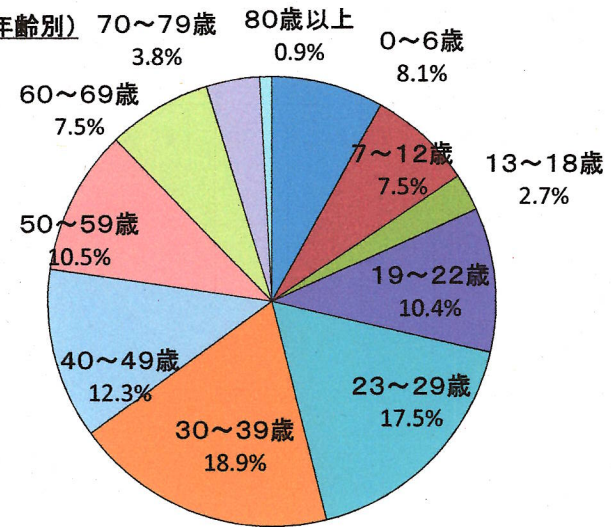
	0~6歳	7~12歳	13~18歳	19~22歳	23~29歳	30~39歳	40~49歳	50~59歳	60~69歳	70~79歳	80歳以上	合計
4月	20	15	3	39	72	52	41	39	37	16	2	336
5月	13	8	2	17	30	38	17	22	7	4	2	160
6月	9	13	3	17	29	43	30	22	18	7	2	193
7月	37	67	24	29	66	82	48	34	16	11	5	419
8月	13	29	4	6	16	11	23	7	11	5	2	127
9月	15	15	1	17	32	43	26	21	16	4	1	191
10月	23	20	5	57	69	64	47	38	24	15	3	365
11月	17	16	5	39	51	52	27	26	27	10	0	270
12月	20	14	8	28	41	37	26	37	12	9	2	234
1月	22	9	3	33	41	51	31	27	17	12	2	248
2月	35	9	8	18	46	59	35	23	27	14	3	277
3月	22	14	16	16	40	45	23	23	18	10	3	230
合計	246	229	82	316	533	577	374	319	230	117	27	3,050

令和2年度	195	148	83	399	621	581	444	322	300	161	30	3,284
-------	-----	-----	----	-----	-----	-----	-----	-----	-----	-----	----	-------

新規登録者数(全館)



新規登録者(年齢別)



2 貸出利用者数(全館)

	令和2年度	令和3年度	前年比
	利用者数 (人)	利用者数 (人)	
4月	1,013 (0)	14,747 (614)	13,734
5月	4,447 (371)	7,942 (882)	3,495
6月	12,095 (504)	5,697 (814)	-6,398
7月	13,761 (529)	15,650 (580)	1,889
8月	14,490 (557)	7,737 (1,105)	-6,753
9月	13,129 (525)	8,494 (607)	-4,635
10月	15,191 (563)	16,447 (609)	1,256
11月	13,992 (560)	14,302 (596)	310
12月	13,215 (551)	13,870 (603)	655
1月	14,044 (585)	14,521 (631)	477
2月	11,042 (613)	13,536 (645)	2,494
3月	13,334 (635)	11,105 (653)	-2,229
合計	139,753 (555)	144,048 (646)	4,295

※ ()は1日平均

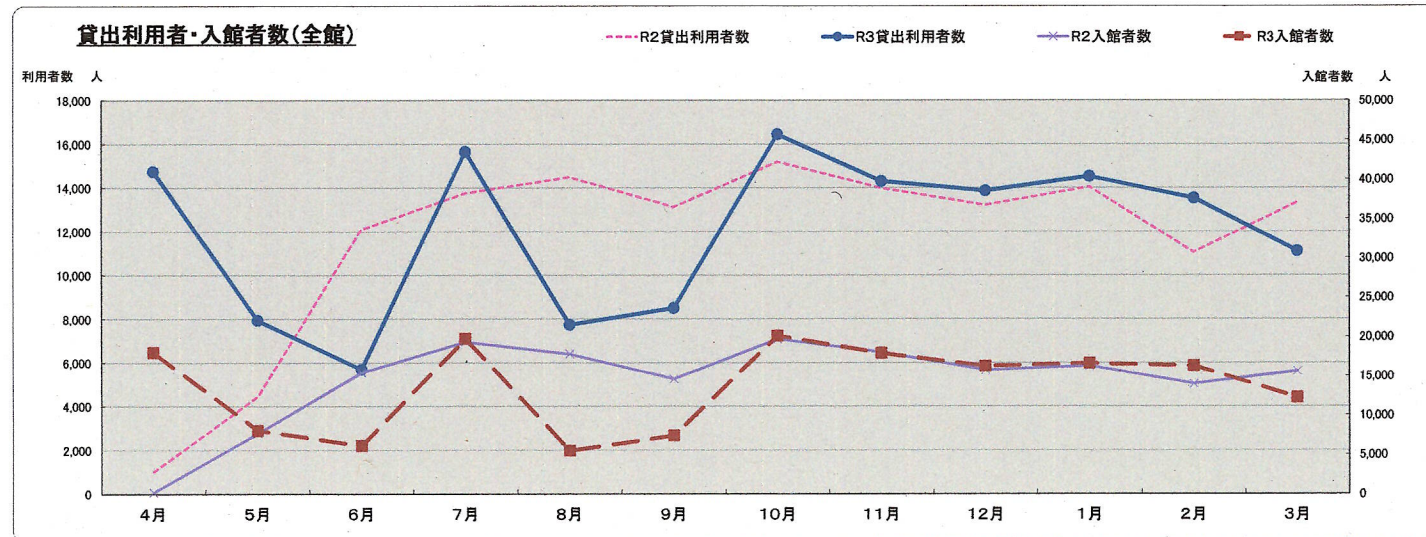
3 入館者数(全館)

	令和2年度	令和3年度	前年比
	入館者数 (人)	入館者数 (人)	
4月	183 (0)	17,969 (749)	17,786
5月	7,677 (640)	8,040 (893)	363
6月	15,410 (642)	6,121 (674)	-9,289
7月	19,326 (743)	19,718 (730)	392
8月	17,773 (684)	5,488 (784)	-12,285
9月	14,584 (583)	7,397 (528)	-7,187
10月	19,673 (729)	20,079 (744)	406
11月	18,029 (721)	17,878 (745)	-151
12月	15,725 (655)	16,237 (706)	512
1月	16,249 (677)	16,567 (720)	318
2月	13,983 (777)	16,249 (774)	2,266
3月	15,593 (743)	12,222 (719)	-3,371
合計	174,205 (691)	163,965 (735)	-10,240

※ ()は1日平均

(参考)開館日数

	令和2年度	令和3年度
4月	0	24
5月	12	9
6月	24	7
7月	26	27
8月	26	7
9月	25	14
10月	27	27
11月	25	24
12月	24	23
1月	24	23
2月	18	21
3月	21	17
合計	252	223

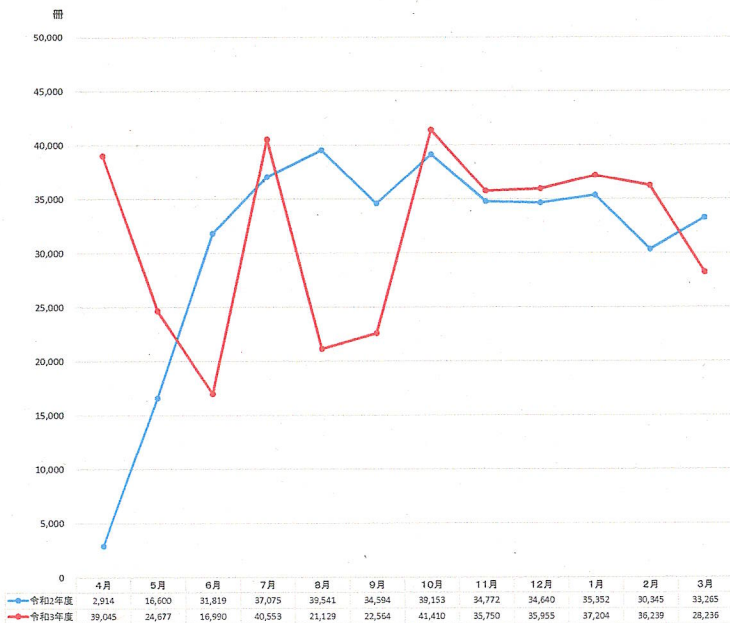


4 貸出冊数

	令和2年度				令和3年度				前年比 (D)-(C)
	貸出冊数(C)			1日平均	貸出冊数(D)			1日平均	
	1日平均	一般小計	児童小計		一般小計	児童小計			
4月	2,914	(0)	2,693	221	39,045	(1,627)	30,898	8,147	36.131
5月	16,600	(1,383)	12,869	3,731	24,677	(2,742)	20,440	4,237	8,077
6月	31,819	(1,326)	25,133	6,686	16,990	(2,427)	13,141	3,849	-14,829
7月	37,075	(1,426)	29,346	7,729	40,553	(1,502)	29,764	10,789	3,478
8月	39,541	(1,521)	31,154	8,387	21,129	(3,018)	15,370	5,759	-18,412
9月	34,594	(1,384)	27,484	7,110	22,564	(1,612)	17,360	5,204	-12,030
10月	39,153	(1,450)	30,443	8,710	41,410	(1,534)	30,854	10,556	2,257
11月	34,772	(1,391)	26,908	7,864	35,750	(1,490)	26,593	9,157	978
12月	34,840	(1,443)	26,719	7,921	35,955	(1,563)	26,871	9,084	1,315
1月	35,352	(1,473)	27,781	7,571	37,204	(1,618)	27,723	9,481	1,852
2月	30,345	(1,686)	23,794	6,551	36,239	(1,726)	26,887	9,352	5,894
3月	33,265	(1,584)	26,031	7,234	28,236	(1,661)	21,159	7,077	-5,029
合計	370,070	(1,469)	290,355	79,715	379,752	(1,703)	287,060	92,692	9,682

※ ()は1日平均

貸出冊数(全館)



(4-1 令和3年度貸出冊数内訳 分類別(全館))

	0類 (総記)	1類 (哲学)	2類 (歴史)	3類 (自然科学)	4類 (日用品)	5類 (工学)	6類 (産業)	7類 (芸術)	8類 (言語)	9類 (文学)	E類 (絵本)	雑誌	その他	合計
4月	1,134	2,270	2,582	5,624	3,011	2,976	1,066	2,463	805	10,224	4,759	1,846	485	39,045
5月	710	1,858	1,415	3,482	2,071	2,073	788	2,295	310	6,424	2,230	832	189	24,677
6月	431	872	1,088	2,494	1,334	1,090	829	1,048	223	4,316	2,146	945	174	16,990
7月	956	2,062	2,453	5,584	3,470	2,807	1,185	2,678	529	10,639	5,716	1,893	581	40,553
8月	521	1,069	1,324	2,848	1,680	1,316	570	1,215	255	6,295	2,817	947	272	21,129
9月	551	1,102	1,518	3,053	1,975	1,540	616	1,444	300	6,416	2,756	1,061	232	22,564
10月	972	2,099	2,602	5,444	3,431	2,911	1,210	2,563	570	11,092	6,077	1,867	572	41,410
11月	826	1,848	2,332	4,786	2,840	2,596	999	2,240	600	9,267	5,373	1,537	506	35,750
12月	858	1,767	2,327	4,772	2,671	2,299	909	2,316	568	9,953	5,471	1,603	441	35,955
1月	891	1,904	2,432	4,940	2,692	2,505	1,033	2,363	734	9,974	5,633	1,635	468	37,204
2月	888	1,786	2,268	4,640	2,594	2,504	879	2,408	644	10,173	5,634	1,455	366	36,239
3月	709	1,480	1,752	3,753	2,203	1,826	740	1,812	466	7,970	3,886	1,334	305	28,236
合計	9,447	20,117	24,093	51,420	29,972	26,443	10,824	24,845	5,804	102,743	52,498	16,955	4,591	379,752
割合(%)	2.5%	5.3%	6.3%	13.5%	7.9%	7.0%	2.9%	6.5%	1.5%	27.1%	13.8%	4.5%	1.2%	100.0%

令和2年度	8,583	21,077	24,221	52,382	28,240	27,496	11,103	24,599	5,151	99,695	45,231	17,805	4,487	370,070
割合(%)	2.3%	5.7%	6.5%	14.2%	7.6%	7.4%	3.0%	6.6%	1.4%	26.9%	12.2%	4.8%	1.2%	100.0%

(4-2 令和3年度貸出冊数内訳 曜日別(全館))

	火	水	木	金	土	日	計
4月	6,432	5,059	5,135	6,871	8,776	6,772	39,045
5月	6,925	2,716	2,142	2,346	5,578	4,970	24,677
6月	5,749	2,412	2,038	1,916	2,631	2,244	16,990
7月	6,773	4,776	5,991	6,520	9,436	7,057	40,553
8月	3,465	2,365	2,757	3,451	3,845	5,246	21,129
9月	5,198	4,475	3,891	2,357	3,783	2,860	22,564
10月	5,888	4,994	4,660	7,267	10,052	8,549	41,410
11月	6,793	4,974	4,379	5,026	7,638	6,940	35,750
12月	4,543	5,916	4,665	5,422	8,341	7,068	35,955
1月	4,724	5,677	4,560	5,665	9,004	7,574	37,204
2月	6,322	6,234	5,933	5,088	6,733	5,929	36,239
3月	4,799	3,893	3,279	4,699	6,356	5,210	28,236
合計	67,611	53,491	49,430	56,828	82,173	70,419	379,752
割合(%)	17.8%	14.1%	13.0%	14.9%	21.6%	18.5%	100.0%

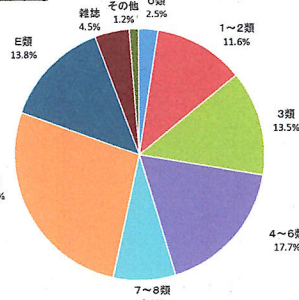
令和2年度	65,116	52,342	45,006	51,279	81,935	74,392	370,070
割合(%)	17.6%	14.1%	12.2%	13.9%	22.1%	20.1%	100.0%

(4-3 令和3年度貸出冊数内訳 時間帯別(全館))

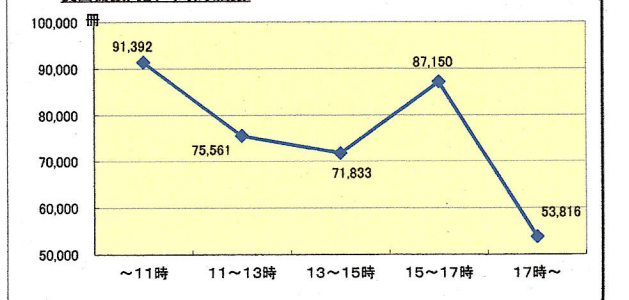
	~11時	11~13時	13~15時	15~17時	17時~	計
4月	8,146	7,950	7,700	9,443	5,806	39,045
5月	5,684	4,577	5,272	6,113	3,031	24,677
6月	4,464	3,614	2,831	3,779	2,302	16,990
7月	10,184	7,774	7,409	9,369	5,817	40,553
8月	5,591	3,846	3,793	4,806	3,093	21,129
9月	5,445	4,449	4,299	4,820	3,551	22,564
10月	10,473	8,478	7,486	9,269	5,704	41,410
11月	8,509	7,173	7,019	8,200	4,849	35,750
12月	8,417	7,233	7,042	8,306	4,957	35,955
1月	9,021	7,409	6,778	8,581	5,415	37,204
2月	8,228	7,551	7,235	8,247	4,978	36,239
3月	7,230	5,507	4,969	6,217	4,313	28,236
合計	91,392	75,561	71,833	87,150	53,816	379,752
割合(%)	24.1%	19.9%	18.9%	22.9%	14.2%	100.0%

令和2年度	90,375	75,423	69,648	86,693	47,931	370,070
割合(%)	24.4%	20.4%	18.8%	23.4%	13.0%	100.0%

貸出冊数内訳(分類別)



貸出冊数内訳(時間帯別)

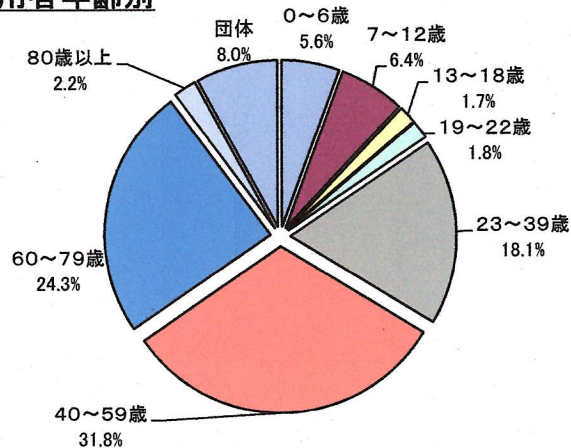


(4-4 令和3年度貸出冊数内訳 利用者年齢別(全館))

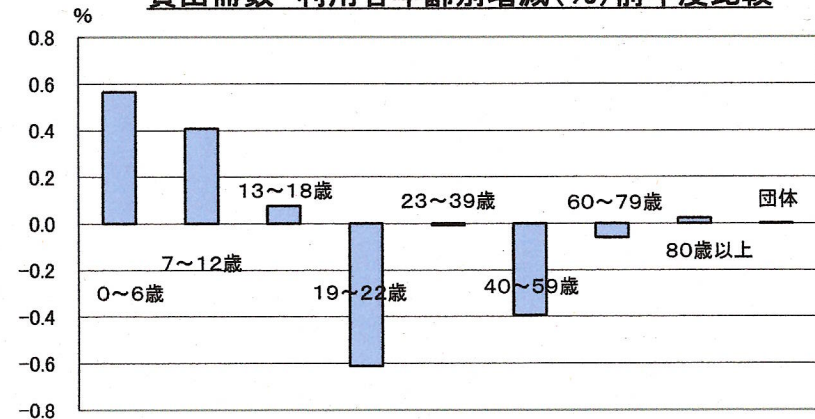
	0~6歳	7~12歳	13~18歳	19~22歳	23~39歳	40~59歳	60~79歳	80歳以上	団体	合計
4月	1,828	2,230	789	660	6,954	12,109	9,697	938	3,840	39,045
5月	917	1,161	358	353	3,817	7,050	5,318	505	5,198	24,677
6月	774	872	210	334	3,006	4,888	4,038	365	2,503	16,990
7月	2,335	3,281	852	734	7,343	13,470	9,428	882	2,228	40,553
8月	1,082	1,874	531	417	3,829	6,778	4,618	383	1,617	21,129
9月	1,076	1,535	308	430	4,093	7,464	5,249	443	1,966	22,564
10月	2,317	2,736	704	770	7,823	13,722	10,147	974	2,217	41,410
11月	2,236	2,048	482	703	6,582	11,749	8,640	768	2,542	35,750
12月	2,108	2,064	499	736	6,285	11,801	9,325	840	2,297	35,955
1月	2,377	2,466	657	687	6,604	11,732	9,471	802	2,408	37,204
2月	2,614	2,148	528	505	6,940	11,349	9,472	873	1,810	36,239
3月	1,714	1,910	723	352	5,432	8,697	7,061	701	1,646	28,236
合計	21,378	24,325	6,641	6,681	68,708	120,809	92,464	8,474	30,272	379,752
割合(%)	5.6	6.4	1.7	1.8	18.1	31.8	24.3	2.2	8.0	100.0

令和2年度	18,741	22,192	6,189	8,774	66,982	119,193	90,328	8,171	29,500	370,070
割合(%)	5.1	6.0	1.7	2.4	18.1	32.2	24.4	2.2	8.0	100.0

貸出内訳 利用者年齢別



貸出冊数 利用者年齢別増減(%)前年度比較



5 予約

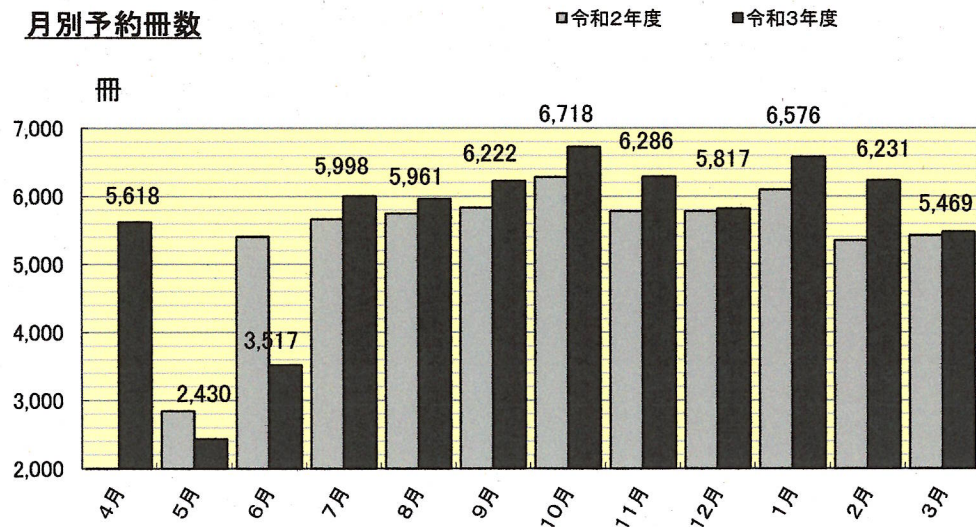
※借りたい資料を予約することができます。直接カウンターで行うほか、館内OPACまたはホームページからも行えます。

(単位:冊)

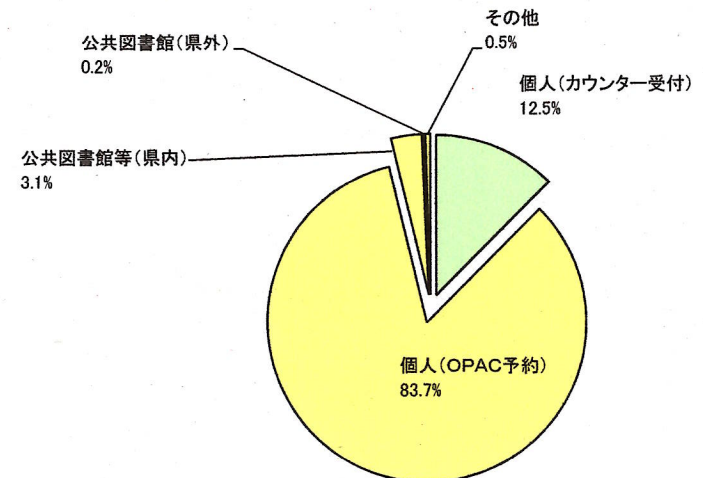
令和3年度	4月	5月	6月	7月	8月	9月	10月	11月	12月	1月	2月	3月	合計	令和2年度
個人(カウンター受付)	775	554	395	904	557	618	873	844	758	797	681	609	8,365	8,770
個人(OPAC予約)	4,668	1,753	2,963	4,864	5,224	5,358	5,572	5,190	4,860	5,535	5,314	4,646	55,947	50,081
公共図書館等(県内)	132	114	151	196	128	181	230	215	168	195	164	195	2,069	1,676
公共図書館(県外)	18	5	4	9	9	14	15	9	6	15	15	6	125	119
その他	25	4	4	25	43	51	28	28	25	34	57	13	337	424
計	5,618	2,430	3,517	5,998	5,961	6,222	6,718	6,286	5,817	6,576	6,231	5,469	66,843	61,070
うち購入希望分	48	202	72	67	92	70	87	103	107	104	110	76	1,138	1,942
うち他館から借受分	308	163	76	372	209	151	307	330	202	262	182	214	2,776	6,252

令和2年度	889	2,841	5,400	5,662	5,747	5,830	6,280	5,781	5,779	6,096	5,346	5,419	61,070
-------	-----	-------	-------	-------	-------	-------	-------	-------	-------	-------	-------	-------	--------

月別予約冊数



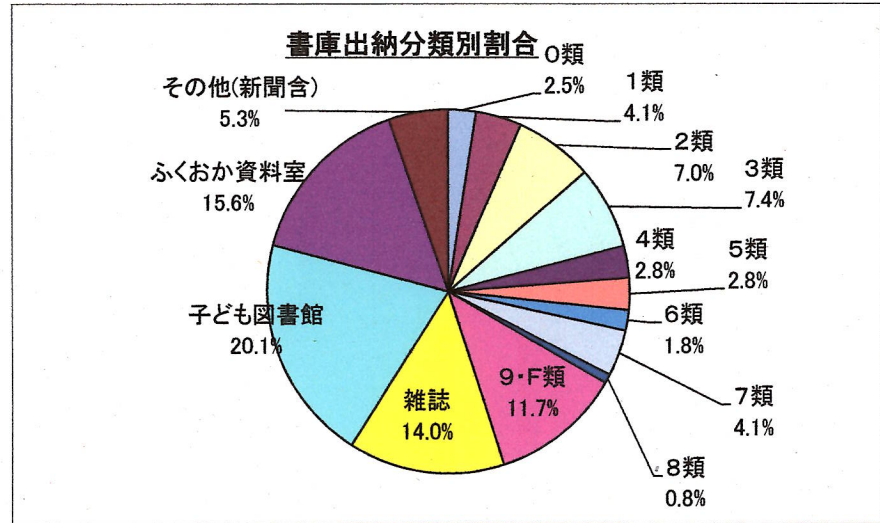
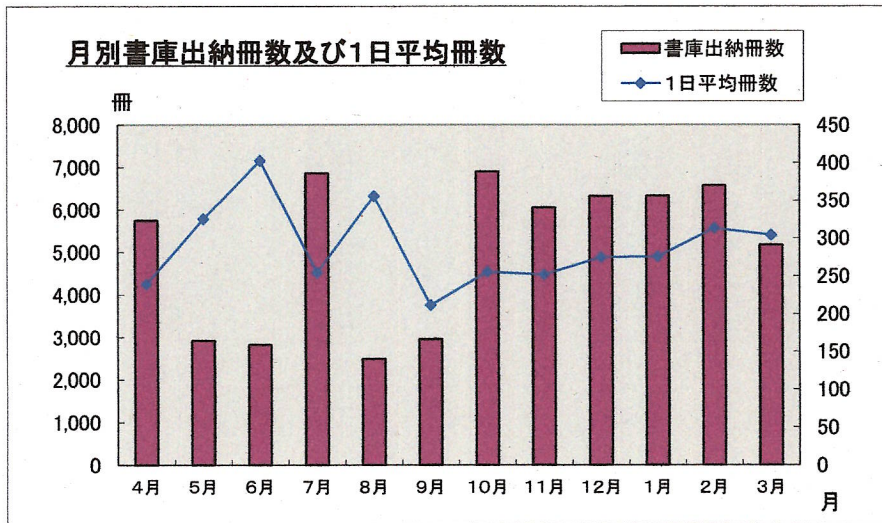
予約内訳(処理内容別)



6 書庫出納冊数(全館)

※書庫出納とは、書庫に収納している資料を貸出等の利用の際に取りにいき、利用者の方に提供することをいいます。下のグラフは、その延べ冊数の数値です。

	4月	5月	6月	7月	8月	9月	10月	11月	12月	1月	2月	3月	合計	令和2年度
0類	128	79	83	146	57	57	183	161	130	176	148	167	1,515	1,541
1類	294	138	119	328	95	145	298	238	205	208	225	213	2,506	2,483
2類	451	309	206	456	163	268	430	349	458	472	478	254	4,294	3,987
3類	465	280	234	489	180	310	499	444	421	412	448	317	4,499	4,901
4類	166	79	82	244	99	91	237	161	125	177	163	113	1,737	1,791
5類	177	92	80	188	76	87	212	162	205	173	163	110	1,725	1,828
6類	96	41	47	103	45	44	147	130	110	117	107	127	1,114	1,439
7類	239	94	126	278	100	111	287	232	299	283	294	188	2,531	2,352
8類	59	18	13	42	19	13	52	44	54	48	83	43	488	559
9・F類	692	472	386	758	397	381	785	592	763	649	756	508	7,139	7,197
雑誌	1,011	398	186	1,072	200	223	531	624	892	1,053	1,163	1,202	8,555	8,612
子ども図書館	922	464	510	1,402	601	536	1,572	1,404	1,296	1,264	1,372	951	12,294	12,497
ふくおか資料室	826	291	636	1,085	418	585	1,149	1,093	970	947	790	722	9,512	11,128
その他(新聞含)	216	172	112	274	41	112	518	413	397	359	385	259	3,258	4,053
計	5,742	2,927	2,820	6,865	2,491	2,963	6,900	6,047	6,325	6,338	6,575	5,174	61,167	64,368
1日平均冊数	239	325	403	254	356	212	256	252	275	276	313	304	274	
2年度	117	2,578	4,357	5,835	6,724	5,732	7,992	7,367	6,255	6,568	5,233	5,610	64,368	



7 レファレンス統計

※レファレンスとは、「調べもののお手伝い」です。日々の暮らしや仕事に関する疑問の解決や調査研究のため、利用者の求めに応じて、必要な資料や情報を提供しています。

1 利用者別

	4月	5月	6月	7月	8月	9月	10月	11月	12月	1月	2月	3月	計
個人	3,610	2,757	2,695	5,056	2,884	3,163	5,490	4,482	5,190	5,736	5,488	3,921	50,472
県内公共図書館	33	12	9	9	11	10	26	17	53	30	15	32	257
県外公共図書館	6	2	1	0	14	3	3	1	2	5	0	3	40
公民館図書室	0	0	2	0	0	0	0	0	0	0	0	0	2
学校図書館	6	1	1	1	2	35	41	8	3	1	5	2	106
大学図書館	3	0	3	0	2	0	0	6	2	6	4	11	37
その他類縁機関	18	19	20	28	8	37	35	7	10	10	17	14	223
計	3,676	2,791	2,731	5,094	2,921	3,248	5,595	4,521	5,260	5,788	5,529	3,983	51,137
令和2年度計	44	1,681	3,767	4,385	4,548	4,494	5,689	5,502	4,647	5,186	4,057	5,191	49,191

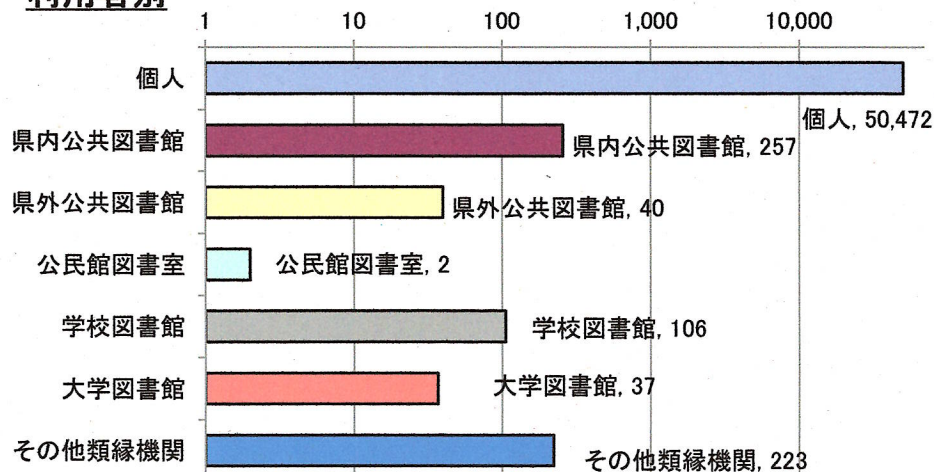
2年度
48,814
173
18
0
39
9
138
49,191

2 受付手段別

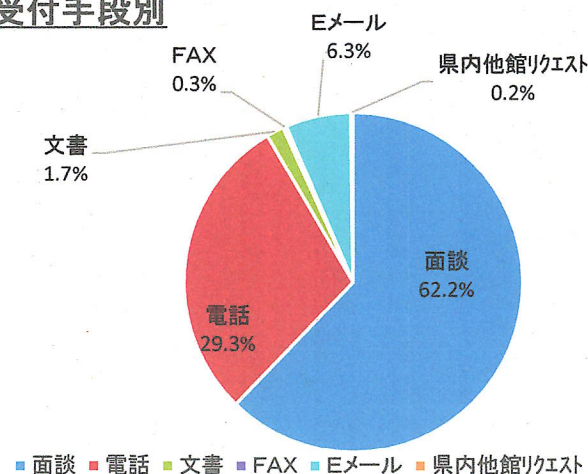
	4月	5月	6月	7月	8月	9月	10月	11月	12月	1月	2月	3月	計
面談	2,154	1,461	1,280	3,430	1,193	1,514	3,498	2,987	3,662	4,013	3,817	2,821	31,830
電話	1,139	1,008	1,116	1,193	1,251	1,180	1,683	1,197	1,321	1,414	1,518	948	14,968
文書	92	87	19	86	135	149	115	28	49	46	5	46	857
FAX	17	46	1	1	10	31	16	0	4	23	0	18	167
Eメール	268	183	307	381	325	367	268	296	209	281	179	139	3,203
県内他館リクエスト	6	6	8	3	7	7	15	15	13	11	10	11	112
計	3,676	2,791	2,731	5,094	2,921	3,248	5,595	4,523	5,258	5,788	5,529	3,983	51,137

2年度
34,712
11,922
346
70
2,046
95
49,191

利用者別



受付手段別



※当館の所蔵資料は、著作権法上の範囲内で複写(コピーまたはマイクロフィルムからの焼付)をすることができます。

8 複写利用

令和3年度

件数	4月	5月	6月	7月	8月	9月	10月	11月	12月	1月	2月	3月	計
第2閲覧室	253	141	159	274	80	135	266	244	229	239	262	216	2,498
ふくおか資料室	232	89	132	250	82	135	305	239	240	208	223	164	2,299
合計	485	230	291	524	162	270	571	483	469	447	485	380	4,797

対前年比
0.963
1.038
0.998

400 件
(月平均)

枚数	4月	5月	6月	7月	8月	9月	10月	11月	12月	1月	2月	3月	計
第2閲覧室 電子式複写(モノクロ)	6,250	3,456	2,882	5,352	1,392	2,397	4,320	4,214	4,550	5,553	5,421	3,921	49,708
第2閲覧室 電子式複写(カラー)	190	28	67	157	20	36	182	139	166	159	195	117	1,456
ふくおか資料室 電子式複写(モノクロ)	4,784	1,503	2,621	4,455	1,946	2,579	5,959	5,042	4,985	3,893	3,783	2,652	44,202
ふくおか資料室 マイクロフィルム	899	964	196	701	87	135	376	330	774	621	74	461	5,618
合計	12,123	5,951	5,766	10,665	3,445	5,147	10,837	9,725	10,475	10,226	9,473	7,151	100,984

対前年比
0.859
1.070
1.276
0.663
0.987

8,415 枚
(月平均)

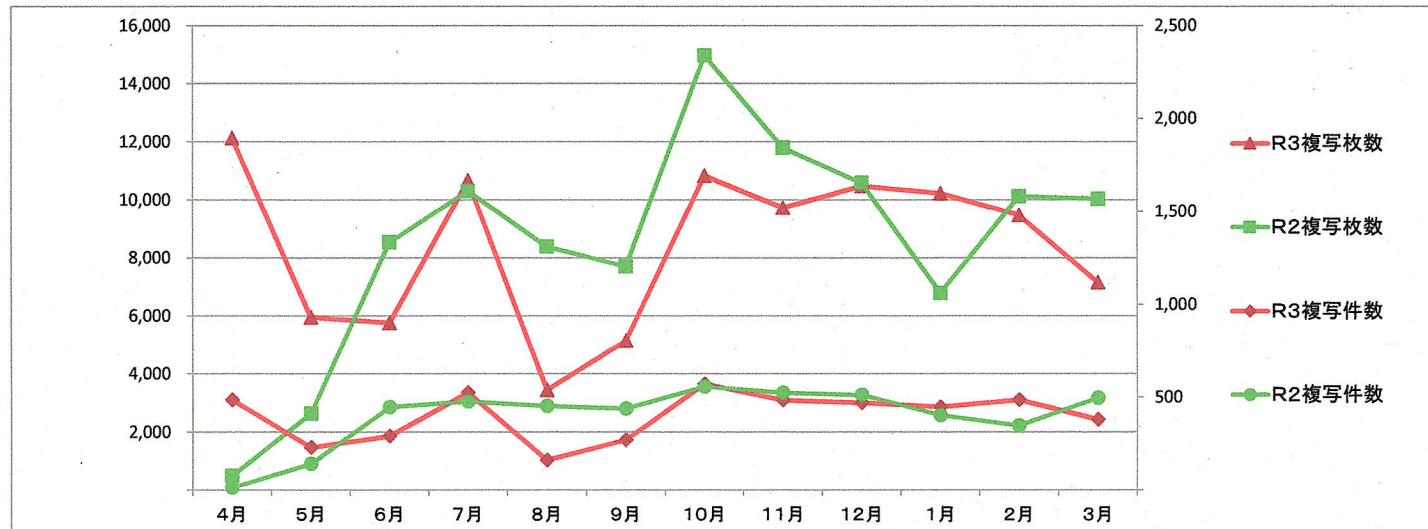
令和2年度

件数	4月	5月	6月	7月	8月	9月	10月	11月	12月	1月	2月	3月	計
第2閲覧室	4	69	247	265	235	218	291	270	279	232	197	287	2,594
ふくおか資料室	9	73	200	212	218	220	266	253	233	171	151	209	2,215
合計	13	142	447	477	453	438	557	523	512	403	348	496	4,809

401 件
(月平均)

枚数	4月	5月	6月	7月	8月	9月	10月	11月	12月	1月	2月	3月	計
第2閲覧室 電子式複写(モノクロ)	58	1,652	5,560	6,053	4,888	3,702	9,367	6,940	5,522	3,955	4,419	5,741	57,857
第2閲覧室 電子式複写(カラー)		26	93	252	107	173	149	150	99	76	88	148	1,361
ふくおか資料室 電子式複写(モノクロ)	432	957	2,843	3,526	3,086	3,116	3,789	4,103	3,589	1,976	3,685	3,551	34,653
ふくおか資料室 マイクロフィルム		3	37	472	300	715	1,669	601	1,375	779	1,929	596	8,476
合計	490	2,638	8,533	10,303	8,381	7,706	14,974	11,794	10,585	6,786	10,121	10,036	102,347

8,529 枚
(月平均)



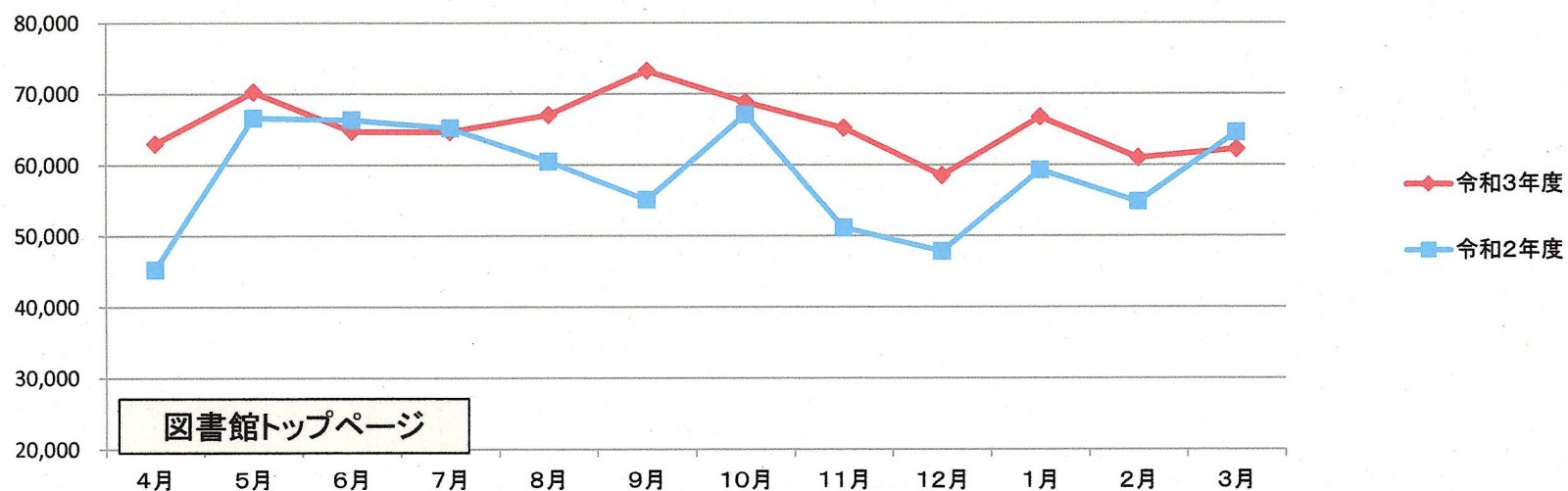
9 ホームページアクセスカウント

令和3年度

ページ名	4月	5月	6月	7月	8月	9月	10月	11月	12月	1月	2月	3月	合計	対前年比
図書館トップページ	62,977	70,267	64,734	64,679	67,032	73,239	68,861	65,213	58,532	66,710	61,011	62,247	785,502	1.116
子ども図書館トップページ	1,194	1,022	1,338	1,054	1,167	1,968	935	784	642	697	526	569	11,896	3.447
青少年コーナー	450	535	561	726	927	1,065	2,024	1,894	800	722	2,397	1,470	13,571	1.670
ふくおか資料室トップページ	2,168	2,558	2,616	2,454	2,276	2,729	2,392	2,435	2,191	2,257	2,187	2,427	28,690	1.902
電子書籍	535	1,194	962	880	1,362	1,127	858	944	597	1,392	1,369	1,140	12,360	2.059

令和2年度

ページ名	4月	5月	6月	7月	8月	9月	10月	11月	12月	1月	2月	3月	合計
図書館トップページ	45,258	66,603	66,330	65,200	60,519	55,143	67,100	51,135	47,854	59,308	54,859	64,555	703,864
子ども図書館トップページ	310	240	311	317	198	119	107	34	14	483	582	736	3,451
青少年コーナー	1,569	1,101	832	743	719	406	454	310	256	356	814	566	8,126
ふくおか資料室トップページ	693	1,071	1,354	1,045	936	879	1,198	967	926	1,019	1,091	3,905	15,084
電子書籍							3,004	664	433	464	498	941	6,004



※OPAC(オーパック、Online Public Access Catalog)とは、図書館において公共利用に供されるオンライン蔵書目録のことです。
 ここでは、Web(インターネット)を経由した利用状況を集計しています。

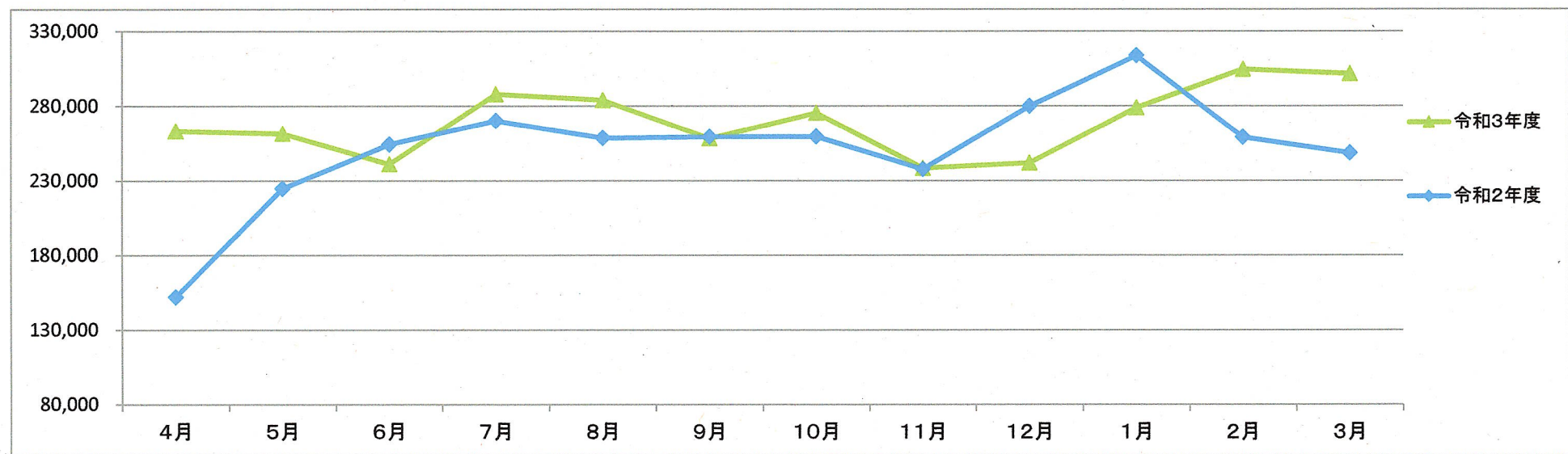
10 Web OPAC 利用集計

令和3年度

	4月	5月	6月	7月	8月	9月	10月	11月	12月	1月	2月	3月	計	対前年比
フリーワード検索	219,999	220,462	195,759	241,557	245,795	217,108	230,069	197,847	203,853	235,988	262,604	258,135	2,729,176	1.068
携帯電話版検索	157	120	134	161	206	161	158	135	152	189	232	205	2,010	0.844
一般横断検索	43,079	40,923	45,141	46,339	37,989	40,979	45,111	40,345	37,946	42,683	41,842	43,247	505,624	1.100
合計	263,235	261,505	241,034	288,057	283,990	258,248	275,338	238,327	241,951	278,860	304,678	301,587	3,236,810	1.073
												月平均	269,734	

令和2年度

	4月	5月	6月	7月	8月	9月	10月	11月	12月	1月	2月	3月	計
フリーワード検索	132,710	199,384	211,779	226,577	216,227	219,188	215,723	197,482	242,704	271,317	217,198	205,231	2,555,520
携帯電話版検索	77	266	241	291	220	215	162	166	126	229	257	131	2,381
一般横断検索	19,292	25,017	42,319	43,336	42,103	39,909	43,743	40,064	37,161	42,173	41,510	43,057	459,684
合計	152,079	224,667	254,339	270,204	258,550	259,312	259,628	237,712	279,991	313,719	258,965	248,419	3,017,585
												月平均	251,465



※OPAC(オーパック、Online Public Access Catalog)とは、図書館において公共利用に供されるオンライン蔵書目録のことです。
 ここでは、館内検索機を使用した利用状況を集計しています。

11 館内OPAC 利用集計

令和3年度

	4月	5月	6月	7月	8月	9月	10月	11月	12月	1月	2月	3月	計	対前年 比
館内OPAC	10,789	5,238	5,028	12,546	5,295	5,711	11,409	9,549	9,237	9,978	10,243	7,958	102,981	0.9958
	月平均												8,582	0.9958

令和2年度

	4月	5月	6月	7月	8月	9月	10月	11月	12月	1月	2月	3月	計
館内OPAC	44	4,410	7,669	10,744	11,618	9,738	11,290	10,249	10,136	9,943	8,085	9,486	103,412
	月平均												8,618

