

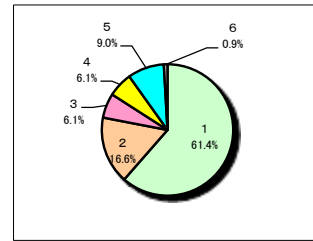
平成28年度 福岡県立図書館 利用者満足度に関するアンケート集計結果

日頃から当館をご利用いただきまして誠にありがとうございます。
平成28年11月に実施しました標記アンケートの集計結果をお知らせします。
ご協力いただきました皆様方に感謝申し上げます。

I あなたの図書館の利用に関しておたずねします。

問1 あなたの図書館利用のおもな目的は何ですか。(いくつでも)

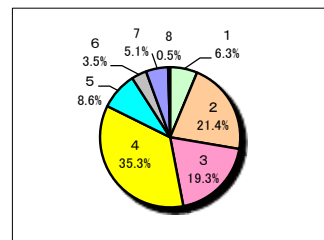
	有効回答数		446
1	自分の趣味・楽しみのため	274	61.43%
2	自分の調査・研究のため	74	16.59%
3	仕事上の調査・研究のため	27	6.05%
4	資格試験の勉強のため	27	6.05%
5	学校の勉強のため	40	8.97%
6	その他	4	0.90%



(※複数回答可であるので、%は人数の割合でなく、全回答数に占める割合である)

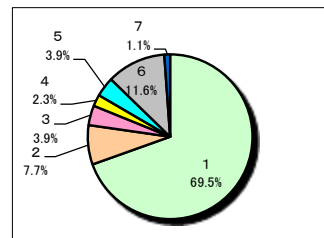
問2 あなたは福岡県立図書館をどの程度利用しますか。

	有効回答数		430
1	ほぼ、毎日	27	6.28%
2	週に2回～3回	92	21.40%
3	週に1回	83	19.30%
4	月に2回～3回	152	35.35%
5	月に1回	37	8.60%
6	2ヶ月に1回	15	3.49%
7	その他	22	5.12%
8	初めて来館	2	0.47%



問3 本日はどこを利用しましたか。(いくつでも)

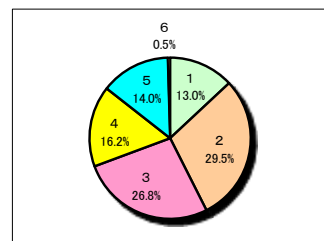
	有効回答数		440
1	第1閲覧室(1階)	306	69.55%
2	第2閲覧室(2階)	34	7.73%
3	青少年と暮らしの交流室(1階)	17	3.86%
4	郷土資料室(3階)	10	2.27%
5	子ども図書館(別館1階)	17	3.86%
6	学習室(別館3階)	51	11.59%
7	その他	5	1.14%



(※複数回答可であるので、%は人数の割合でなく、全回答数に占める割合である)

問4 本日はどのくらい(時間)利用されましたか。

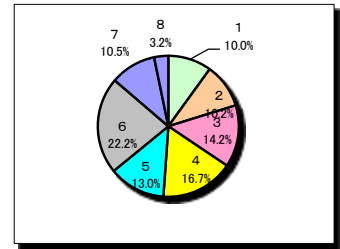
	有効回答数		437
1	30分未満	57	13.04%
2	30分以上1時間未満	129	29.52%
3	1時間以上2時間未満	117	26.77%
4	2時間以上4時間未満	71	16.25%
5	4時間以上	61	13.96%
6	その他	2	0.46%



○ あなたご自身についてお尋ねします。

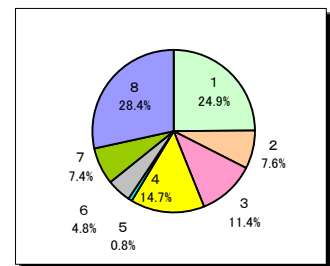
・あなたの年代は

有効回答数		401	
1	10代以下	40	9.98%
2	20代	41	10.22%
3	30代	57	14.21%
4	40代	67	16.71%
5	50代	52	12.97%
6	60代	89	22.19%
7	70代	42	10.47%
8	80代以上	13	3.24%



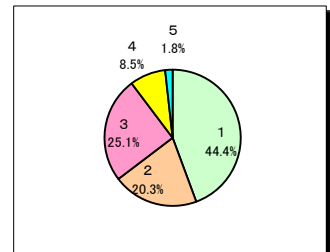
・あなたの職業は

有効回答数		394	
1	会社員・公務員	98	24.87%
2	自営業	30	7.61%
3	パート・アルバイト	45	11.42%
4	主夫・婦	58	14.72%
5	中学生	3	0.76%
6	高校生	19	4.82%
7	専門・大学生	29	7.36%
8	その他	112	28.43%



・あなたの住所は

有効回答数		399	
1	福岡市東区 (徒歩来館可能圏内)	177	44.36%
2	福岡市東区 (1以外)	81	20.30%
3	福岡市 (東区以外)	100	25.06%
4	福岡市以外	34	8.52%
5	福岡県以外	7	1.75%



(内訳)

3 福岡市 (東区以外)	
博多区	57
中央区	12
南区	12
早良区	8
西区	6
城南区	5
計	100

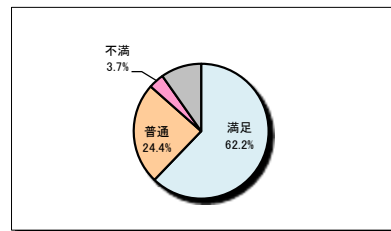
4 福岡市以外	
北九州市	2
中間市	1
宗像市	3
福津市	1
古賀市	3
春日市	2
大野城市	1
太宰府市	1
筑紫野市	2
小郡市	1
柳川市	1
那珂川町	2
桂川町	1
篠栗町	2
久山町	1
粕屋町	4
志免町	2
須恵町	2
川崎町	1
山口県	1
計	34

Ⅱ 図書館に対する、あなたの満足度をおたずねします。

資料について

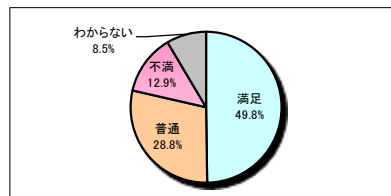
問5 目的の資料・情報の入手はできましたか

有効回答数	満足	やや満足	普通	やや不満	不満	利用したことがない
431	144	124	105	13	3	42
	33.41%	28.77%	24.36%	3.02%	0.70%	9.74%



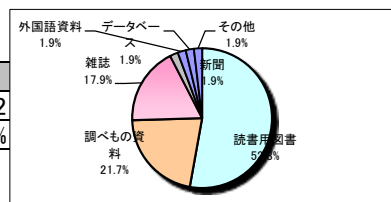
問6 一般書の質や量について

有効回答数	満足	やや満足	普通	やや不満	不満	利用したことがない
434	105	111	125	46	10	37
	24.19%	25.58%	28.80%	10.60%	2.30%	8.53%



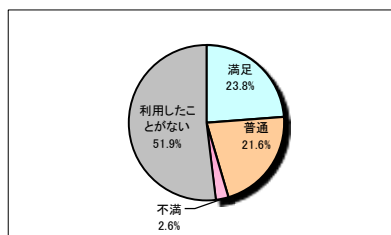
問7 不満のある一般書の種類

有効回答数	読書用図書	調べもの資料	雑誌	新聞	外国語資料	データベース	その他
106	56	23	19	2	2	2	2
	52.83%	21.70%	17.92%	1.89%	1.89%	1.89%	1.89%



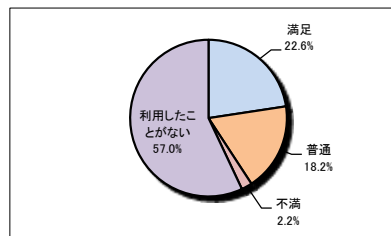
問8 郷土（福岡県）資料の質や量について

有効回答数	満足	やや満足	普通	やや不満	不満	利用したことがない
416	43	56	90	10	1	216
	10.34%	13.46%	21.63%	2.40%	0.24%	51.92%



問9 子ども図書館資料の質や量について

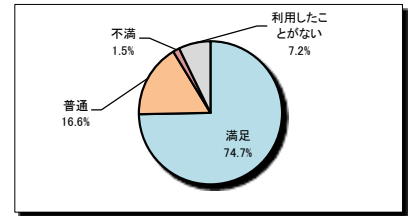
有効回答数	満足	やや満足	普通	やや不満	不満	利用したことがない
407	42	50	74	8	1	232
	10.32%	12.29%	18.18%	1.97%	0.25%	57.00%



職員について

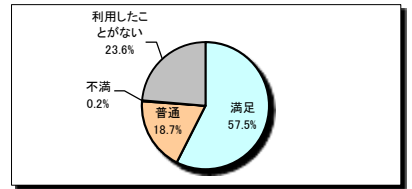
問11 カウンターでの対応について

有効回答数	満足	やや満足	普通	やや不満	不満	利用したことがない
403	236	65	67	4	2	29
	58.56%	16.13%	16.63%	0.99%	0.50%	7.20%



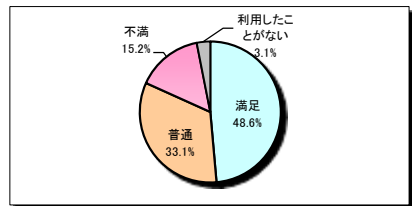
問12 求める資料の検索や調べものへの職員のサポートについて

有効回答数	満足	やや満足	普通	やや不満	不満	利用したことがない
402	172	59	75	0	1	95
	42.79%	14.68%	18.66%	0.00%	0.25%	23.63%



問14 当館の施設・設備について

有効回答数	満足	やや満足	普通	やや不満	不満	利用したことがない
356	107	66	118	20	34	11
	30.06%	18.54%	33.15%	5.62%	9.55%	3.09%



問15 不満のある施設・設備

有効回答数	椅子・机	書架	案内表示	高齢者等への配慮	育児者への配慮	空調	駐車場
167	29	11	7	6	4	29	52
	17.37%	6.59%	4.19%	3.59%	2.40%	17.37%	31.14%
	その他						29
							17.37%

